



Staff Selection Commission
(Government Of India)

QID : 101 - Select the related word/letters/number from the given alternatives.

Antique : Old :: Weak : ?

दिए गए विकल्पों में से संबंधित शब्द/अक्षर/संख्या को चुनिए।

प्राचीन : पुराना :: कमजोर : ?

Options:

1) Strong

मजबूत

2) Fragile

नाजुक

3) Convincing

ठोस

4) Powerful

शक्तिशाली

Correct Answer: Fragile

नाजुक

Candidate Answer: Fragile

नाजुक

QID : 102 - Select the related word/letters/number from the given alternatives.

XY : AB :: LM : ?

दिए गए विकल्पों में से संबंधित शब्द/अक्षर/संख्या को चुनिए।

XY : AB :: LM : ?

Options:

1) OP

2) PO

3) RS

4) TU

Correct Answer: OP

Candidate Answer: OP

QID : 103 - Select the related word/letters/number from the given alternatives.

CE : GK :: MQ : ?

दिए गए विकल्पों में से संबंधित शब्द/अक्षर/संख्या को चुनिए।

CE : GK :: MQ : ?

Options:

1) PQ

2) QW

3) SV

4) TP

Correct Answer: QW

Candidate Answer: QW

QID : 104 - Select the related word/letters/number from the given alternatives.

36 : 12 :: 72 : ?

दिए गए विकल्पों में से संबंधित शब्द/अक्षर/संख्या को चुनिए।

36 : 12 :: 72 : ?

Options:

1) 20

2) 24

3) 17

4) 16

Correct Answer: 24**Candidate Answer:** 24**QID : 105** - Select the odd word/letters/number/number pair from the given alternatives.

दिए गए विकल्पों में से विषम शब्द/अक्षर/संख्या/संख्या युग्म चुनिए।

Options:

1) Apple

सेब

2) Banana

केला

3) Tomato

टमाटर

4) Cauliflower

फूलगोभी

Correct Answer: Cauliflower

फूलगोभी

Candidate Answer: Banana

केला

QID : 106 - Select the odd word/letters/number/number pair from the given alternatives.

दिए गए विकल्पों में से विषम शब्द/अक्षर/संख्या/संख्या युग्म चुनिए।

Options:

1) LMO

2) PQS

3) XYB

4) DEG

Correct Answer: XYB**Candidate Answer:** XYB**QID : 107** - Select the odd word/letters/number/number pair from the given alternatives.

दिए गए विकल्पों में से विषम शब्द/अक्षर/संख्या/संख्या युग्म चुनिए।

Options:

1) 256

2) 289

3) 343

4) 144

Correct Answer: 343**Candidate Answer:** 343**QID : 108** - Select the odd word/letters/number/number pair from the given alternatives.

दिए गए विकल्पों में से विषम शब्द/अक्षर/संख्या/संख्या युग्म चुनिए।

Options:

1) 373

2) 265

3) 490

4) 672

Correct Answer: 672**Candidate Answer:** 672**QID : 109** - A series is given with one term missing. Choose the correct alternative from the given ones that will complete the series.

Hydrogen, Helium, Lithium, ?

एक अनुक्रम दिया गया है, जिसमें से एक पद लुप्त है। दिए गए विकल्पों में से वह सही विकल्प चुनिए, जो अनुक्रम को पूरा करे।

हाइड्रोजन, हीलियम, लिथियम, ?

Options:

- 1) Beryllium
बेरिलियम
- 2) Boron
बोरॉन
- 3) Carbon
कार्बन
- 4) Nitrogen
नाइट्रोजन

Correct Answer: Beryllium
बेरिलियम

Candidate Answer: Beryllium
बेरिलियम

QID : 110 - A series is given with one term missing. Choose the correct alternative from the given ones that will complete the series.

FIL, LOR, RUX, ?

एक अनुक्रम दिया गया है, जिसमें से एक पद लुप्त है। दिए गए विकल्पों में से वह सही विकल्प चुनिए, जो अनुक्रम को पूरा करे।

FIL, LOR, RUX, ?

Options:

- 1) XBE
- 2) XAD
- 3) YAD
- 4) XYD

Correct Answer: XAD

Candidate Answer: XAD

QID : 111 - A series is given with one term missing. Choose the correct alternative from the given ones that will complete the series.

FU, HS, JQ, ?

एक अनुक्रम दिया गया है, जिसमें से एक पद लुप्त है। दिए गए विकल्पों में से वह सही विकल्प चुनिए, जो अनुक्रम को पूरा करे।

FU, HS, JQ, ?

Options:

- 1) LO
- 2) MN
- 3) LM
- 4) LN

Correct Answer: LO

Candidate Answer: LO

QID : 112 - A series is given with one term missing. Choose the correct alternative from the given ones that will complete the series.

3, 9, 4, 16, 5, ?

एक अनुक्रम दिया गया है, जिसमें से एक पद लुप्त है। दिए गए विकल्पों में से वह सही विकल्प चुनिए, जो अनुक्रम को पूरा करे।

3, 9, 4, 16, 5, ?

Options:

- 1) 6
- 2) 25
- 3) 20
- 4) 18

Correct Answer: 25

Candidate Answer: 25

QID : 113 - In the following question, two statements are given each followed by two conclusions I and II. You have to consider the statements to be true even if they seem to be at variance from commonly known facts. You have to decide which of the given conclusions, if any, follows from the given statements.

Statements:

- (I) Some men are educated.
(II) Educated persons prefer small families.

Conclusion:

- (I) All families are educated.
(II) Some men prefer small families.

निम्नलिखित प्रश्न में, दो कथन दिए गए हैं जिनके आगे दो निष्कर्ष I और II निकाले गए हैं। आपको मानना है कि कथन सत्य है चाहे वे सामान्यतः ज्ञात तथ्यों से भिन्न प्रतीत होते हों। आपको निर्णय करना है कि दिए गए निष्कर्षों में से कौन सा/कौन से निश्चित रूप से कथनों द्वारा सही निकाला जा सकता है/सकते हैं, यदि कोई हो।

कथन:

- (I) कुछ पुरुष शिक्षित हैं।
(II) शिक्षित व्यक्ति छोटे परिवार पसंद करते हैं।

निष्कर्ष:

- (I) सभी परिवार शिक्षित हैं।
(II) कुछ व्यक्ति छोटे परिवार पसंद करते हैं।

Options:

1) Conclusion I follows

निष्कर्ष I सही है

2) Conclusion II follows

निष्कर्ष II सही है

3) Neither I nor II follows

न तो I और न ही II सही हैं

4) Both I and II follows

I और II दोनों सही हैं

Correct Answer: Conclusion II follows

निष्कर्ष II सही है

Candidate Answer: Conclusion II follows

निष्कर्ष II सही है

QID : 114 - A is taller than B, who is shorter than C, but taller than D. Who is the shortest?

A, B से कद में लम्बा है, जो कि C से छोटा और D से लम्बा है। तो इनमें सबसे छोटा कौन है?

Options:

1) B

2) C

3) D

4) A

Correct Answer: D

Candidate Answer: B

QID : 115 - Arrange the given words in the sequence in which they occur in the dictionary.

- i. Recognize
ii. Receptive
iii. Record
iv. Recur

निम्नलिखित शब्दों को शब्दकोश में आने वाले क्रम के अनुसार लिखें।

- i. Recognize
ii. Receptive
iii. Record
iv. Recur

Options:

1) ii, i, iii, iv

2) iv, iii, ii, i

3) ii, i, iv, iii

4) i, ii, iii, iv

Correct Answer: ii, i, iii, iv

Candidate Answer: ii, i, iii, iv

QID : 116 - In a certain language "BROTHER" is written as "CSPUIFS". How is "SISTER" written in that code language?

एक विशिष्ट कोड भाषा में "BROTHER" को "CSPUIFS" लिखा जाता है। इस कोड भाषा में "SISTER" को किस प्रकार लिखा जाएगा?

Options:

- 1) TJTFUS
- 2) TJTUFS
- 3) SFUTJT
- 4) TJTSFU

Correct Answer: TJTUFS**Candidate Answer:** TJTUFS**QID : 117 -**

In the following question, select the missing number from the given series.

निम्नलिखित प्रश्न में दिए गए विकल्पों में से लुप्त अंक ज्ञात कीजिए।

15	28	7
23	?	17
20	16	14

Options:

- 1) 17
- 2) 8
- 3) 26
- 4) 10

Correct Answer: 10**Candidate Answer:** [NOT ANSWERED]**QID : 118 -** If "S" denotes "multiplied by", "V" denotes "subtracted from", "M" denotes "added to" and "L" denotes "divided by", then 11 V 9 M 88 L 11 S 9 = ?

यदि "S" का अर्थ "गुणा" है, "V" का अर्थ "घटाना" है, "M" का अर्थ "जोड़" है और "L" का अर्थ "भाग" है, तो 11 V 9 M 88 L 11 S 9 = ?

Options:

- 1) 66
- 2) -70
- 3) 74
- 4) 72

Correct Answer: 74**Candidate Answer:** 74**QID : 119 -** In the following question, which one set of letters when sequentially placed at the gaps in the given letter series shall complete it?

b_d_ed_b_c_e

निम्नलिखित प्रश्न में अक्षरों का कौन सा समूह खाली स्थानों पर क्रमवार रखने से दी गई अक्षर श्रृंखला को पूरा करेगा?

b_d_ed_b_c_e

Options:

- 1) cedbc
- 2) cecbd
- 3) ceabc
- 4) cecdb

Correct Answer: cecbd**Candidate Answer:** cecbd**QID : 120 -** A is to the south-east of B. In which direction is B with respect to A?

A, B के दक्षिण-पूर्व दिशा में है। तो B, A के किस दिशा में है?

Options:

- 1) South-west
दक्षिण-पश्चिम
- 2) North-west
उत्तर-पश्चिम
- 3) North-east
उत्तर-पूर्व
- 4) South-east
दक्षिण-पूर्व

Correct Answer: North-west

उत्तर-पश्चिम

Candidate Answer: North-west

उत्तर-पश्चिम

QID : 121 -

A word is represented by only one set of numbers as given in any one of the alternatives. The sets of numbers given in the alternatives are represented by two classes of alphabets as shown in the given two matrices. The columns and rows of Matrix-I are numbered from 0 to 4 and that of Matrix-II are numbered from 5 to 9. A letter from these matrices can be represented first by its row and next by its column, for example, 'D' can be represented by 24, 13, etc., and 'R' can be represented by 68, 69, etc. Similarly, you have to identify the set for the word 'CLASS'.

एक शब्द केवल एक संख्या-समूह द्वारा दर्शाया गया है, जैसा कि विकल्पों में से किसी एक में दिया गया है। विकल्पों में दिए गए संख्या-समूह अक्षरों के दो वर्गों द्वारा दर्शाए गए हैं, जैसा कि दिए गए दो आव्यूहों में है। आव्यूह-I के स्तम्भ और पंक्ति की संख्या 0 से 4 है और आव्यूह-II की 5 से 9। इन आव्यूहों से एक अक्षर को पहले उसकी पंक्ति और बाद में स्तम्भ संख्या द्वारा दर्शाया जा सकता है। उदाहरण के लिए D को 13, 24 आदि द्वारा दर्शाया जा सकता है, तथा R को 68, 69 आदि द्वारा दर्शाया जा सकता है। इसी तरह से आपको प्रश्न में दिए शब्द CLASS के लिए समूह को पहचानना है।

Matrix-I**आव्यूह - I**

	0	1	2	3	4
0	E	A	D	I	I
1	C	E	A	D	I
2	H	C	E	A	D
3	I	H	C	E	A
4	I	I	H	C	E

Matrix-II**आव्यूह - II**

	5	6	7	8	9
5	B	L	B	B	S
6	S	Y	L	R	R
7	J	S	Y	L	Q
8	J	Q	S	Y	L
9	K	K	K	S	Y

Options:

1) 32, 67, 12, 87, 98

2) 43, 78, 23, 98, 95

3) 21, 34, 23, 98, 87

4) 32, 67, 12, 65, 42

Correct Answer: 32, 67, 12, 87, 98**Candidate Answer:** 32, 67, 12, 87, 98**QID : 122 -** The only brother of Ankit is the brother-in-law of Shweta. How Shweta is related to Ankit?

अंकित का इकलौता भाई श्वेता का देवर है। श्वेता अंकित से कैसे संबंधित है?

Options:

1) Wife

पत्नी

2) Sister

बहन

3) Mother

माँ

4) Aunt

चाची

Correct Answer: Wife

पत्नी

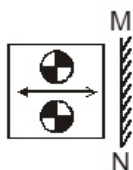
Candidate Answer: Wife

पत्नी

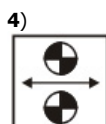
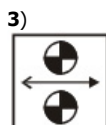
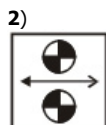
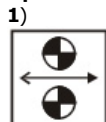
QID : 123 -

If a mirror is placed on the line MN, then which of the answer figures is the right image of the given figure?

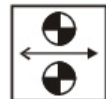
यदि एक दर्पण को MN रेखा पर रखा जाए, तो दी गई उत्तर आकृतियों में से कौन सी आकृति प्रश्न आकृति की सही प्रतिबिम्ब होगी?



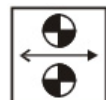
Options:



Correct Answer:



Candidate Answer:



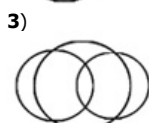
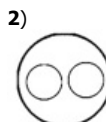
QID : 124 - Identify the diagram that best represents the relationship among the given classes.

Plants, Humans, Respiration

वह आरेख चुनिए जो नीचे दिए गए वर्गों के बीच के संबंध का सही निरूपण करता है।

पौधे, मनुष्य, श्वसन

Options:



Correct Answer:



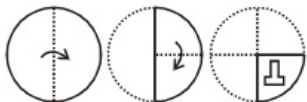
Candidate Answer:



QID : 125 -

A piece of paper is folded and punched as shown below in the question figures. From the given answer figures, indicate how it will appear when opened.

नीचे के प्रश्न आकृतियों में दिखाए अनुसार कागज को मोड़कर छेदने तथा खोलने के बाद वह किस उत्तर आकृति जैसा दिखाई देगा?



Options:

1)



2)



3)



4)



Correct Answer:



Candidate Answer:



QID : 126 - How many layers are there in the OSI networking model?

ओएसआई नेटवर्किंग मॉडल में कितनी परतें होती हैं?

Options:

1) 13

2) 11

3) 9

4) 7

Correct Answer: 7

Candidate Answer: [NOT ANSWERED]

QID : 127 - Christmas Card was invented by _____.

क्रिसमस कार्ड का _____ द्वारा आविष्कार किया गया था।

Options:

- 1) John Barber
जॉन बार्बर
- 2) Sir Henry Cole
सर हेनरी कोल
- 3) Josephine Cochrane
जोसेफिन कोचरेन
- 4) Bartolomeo Cristofori
बार्टोलोमियो क्रिस्टोफोरी

Correct Answer: Sir Henry Cole
सर हेनरी कोल

Candidate Answer: [NOT ANSWERED]

QID : 128 - What does Trypsin do?

ट्रिप्सिन क्या करता है?

Options:

- 1) Breaks down Carbohydrates
कार्बोहाइड्रेट का विघटन करता है।
- 2) Synthesizes proteins
प्रोटीन का संश्लेषण करता है।
- 3) Breaks down fats
वसा का विघटन करता है।
- 4) Breaks down proteins
प्रोटीन का विघटन करता है।

Correct Answer: Breaks down proteins
प्रोटीन का विघटन करता है।

Candidate Answer: Breaks down proteins
प्रोटीन का विघटन करता है।

QID : 129 - Name the source from which Aspirin is produced?

उस स्रोत का नाम बताइए, जिससे एस्पिरिन का उत्पादन किया जाता है।

Options:

- 1) Willow bark
विलो की छाल
- 2) Oak Tree
ओक का वृक्ष
- 3) Acacia
बबूल
- 4) Eucalyptus
नीलगिरी

Correct Answer: Willow bark
विलो की छाल

Candidate Answer: [NOT ANSWERED]

QID : 130 - Canis Familiaris is the scientific name of

कैनिस फेमिलियेरिस _____ का वैज्ञानिक नाम है।

Options:

- 1) Cat
बिल्ली
- 2) Dog
कुत्ता
- 3) Fox
लोमड़ी
- 4) Wolf
भेड़िया

Correct Answer: Dog
कुत्ता

Candidate Answer: Cat
बिल्ली

QID : 131 - Name the acid present in lemon.

नींबू में स्थित अम्ल का नाम बताइये।

Options:

- 1) Phosphoric acid
फास्फोरिक अम्ल
- 2) Carbonic acid
कार्बोनिक अम्ल
- 3) Citric acid
साइट्रिक अम्ल
- 4) Malic acid
मैलिक अम्ल

Correct Answer: Citric acid
साइट्रिक अम्ल

Candidate Answer: Citric acid
साइट्रिक अम्ल

QID : 132 - The conversion of hard water into soft water by boiling or adding calcium hydroxide is called _____.

कठोर पानी को उबालकर या उसमें कैल्सियम हाइड्रॉक्साइड मिलाकर उसे मृदु जल बनाने की प्रक्रिया को क्या कहते हैं?

Options:

- 1) Baker's process
बेकर की प्रक्रिया
- 2) Temp's process
टेम्प की प्रक्रिया
- 3) Clarke's process
क्लार्क की प्रक्रिया
- 4) Lake's process
लेक की प्रक्रिया

Correct Answer: Clarke's process
क्लार्क की प्रक्रिया

Candidate Answer: Clarke's process
क्लार्क की प्रक्रिया

QID : 133 - Group of Monuments at Pattadakal is in

पट्टडकल में स्थित स्मारकों का समूह _____ में है।

Options:

- 1) Maharashtra
महाराष्ट्र
- 2) Himachal Pradesh
हिमाचल प्रदेश
- 3) Karnataka
कर्नाटक
- 4) Madhya Pradesh
मध्यप्रदेश

Correct Answer: Karnataka
कर्नाटक

Candidate Answer: Karnataka
कर्नाटक

QID : 134 - 2016 Hemis festival was held in _____.

वर्ष 2016 का हेमिस उत्सव _____ में आयोजित किया गया।

Options:

- 1) Manipur
मणिपुर
- 2) Jammu and Kashmir
जम्मू और कश्मीर
- 3) Uttarakhand
उत्तराखंड
- 4) Himachal Pradesh
हिमाचल प्रदेश

Correct Answer: Jammu and Kashmir
जम्मू और कश्मीर

Candidate Answer: [NOT ANSWERED]

QID : 135 - Find arc elasticity of demand, if quantity demanded falls from 1000 to 950 when price of the item is increased from Rs. 240 to Rs. 280?

मांग की लोच चाप का पता लगाएं, यदि मांग की गई मात्रा 1000 से गिरकर 950 हो जाती है, जब आइटम की कीमत 240 रु से बढ़कर 280 रु हो जाती है?

Options:

1) 0.33

2) 0.3

3) -0.3

4) -0.33

Correct Answer: -0.33**Candidate Answer:** -0.33**QID : 136** - A price floor is _____.

एक मूल्य तल _____।

Options:

1) a maximum legal price

एक अधिकतम वैध कीमत है

2) a minimum legal price

एक न्यूनतम वैध मूल्य है

3) the price where demand equals supply

वह कीमत है जहां मांग आपूर्ति के बराबर होती है

4) the price where elasticity of demand equals elasticity of supply

वह कीमत है जहां मांग की लोच की आपूर्ति की लोच के बराबर होती है

Correct Answer: a minimum legal price

एक न्यूनतम वैध मूल्य है

Candidate Answer: a maximum legal price

एक अधिकतम वैध कीमत है

QID : 137 - Concentration of water vapour in troposphere is

ट्रोपोस्फीयर में पानी के वाष्प का प्रतिशत है

Options:

1) 0-4%

2) 10-14%

3) 20-24%

4) 30-34%

Correct Answer: 0-4%**Candidate Answer:** [NOT ANSWERED]**QID : 138** - Harmful bacteria in potable water make the water

पीने के पानी में स्थित घातक बैक्टीरिया उस पानी को बनाते हैं।

Options:

1) unfit to drink

पीने के लिये अयोग्य

2) smelly

दुर्गन्धयुक्त

3) colored

रंगीन

4) turbid

मटमैला

Correct Answer: unfit to drink

पीने के लिये अयोग्य

Candidate Answer: unfit to drink

पीने के लिये अयोग्य

QID : 139 - First country to impose carbon tax is _____.

कार्बन शुल्क लागू करनेवाला प्रथम देश कौन सा है?

Options:

1) Australia

ऑस्ट्रेलिया

2) Iceland

आइसलैंड

3) USA

यू एस ए

4) New Zealand

न्यूजीलैंड

Correct Answer: New Zealand

न्यूजीलैंड

Candidate Answer: [NOT ANSWERED]

QID : 140 - Elephanta Caves is located in which city?

एलोफंटा की गुफाएं किस शहर में स्थित हैं?

Options:

- 1) Nashik
नाशिक
- 2) Kolhapur
कोल्हापुर
- 3) Pune
पुणे
- 4) Mumbai
मुंबई

Correct Answer: Mumbai

मुंबई

Candidate Answer: Mumbai

मुंबई

QID : 141 - Spring tides occur when _____.

वसंत ज्वार तब आते हैं, जब _____।

Options:

- 1) the moon, the sun and the earth are in the same line
चंद्रमा, सूर्य और पृथ्वी एक रेखा में होते हैं
- 2) the sun is closest to earth
सूर्य पृथ्वी के सबसे निकट होता है
- 3) the moon is farthest from earth
चंद्रमा पृथ्वी से सबसे दूर होता है
- 4) the earth is at right angles with the sun and the moon
पृथ्वी सूर्य और चंद्रमा के साथ समकोण पर होती है

Correct Answer: the moon, the sun and the earth are in the same line

चंद्रमा, सूर्य और पृथ्वी एक रेखा में होते हैं

Candidate Answer: the moon, the sun and the earth are in the same line

चंद्रमा, सूर्य और पृथ्वी एक रेखा में होते हैं

QID : 142 - Humayun's Tomb was built by _____.

हुमायूँ का मकबरा _____ द्वारा बनवाया गया था।

Options:

- 1) Humayun
हुमायूँ
- 2) Hamida Banu Begum
हमीदा बानो बेगम
- 3) Babur
बाबर
- 4) Akbar
अकबर

Correct Answer: Hamida Banu Begum

हमीदा बानो बेगम

Candidate Answer: Hamida Banu Begum

हमीदा बानो बेगम

QID : 143 - Who built Sabarmati Ashram?

साबरमती आश्रम किसने बनाया था?

Options:

- 1) Guru Ramdas
गुरु रामदास
- 2) Shah Jahan
शाहजहाँ
- 3) Rao Jodhaji
राव जोधाजी
- 4) Mahatma Gandhi
महात्मा गाँधी

Correct Answer: Mahatma Gandhi

महात्मा गाँधी

Candidate Answer: Mahatma Gandhi

महात्मा गाँधी

QID : 144 - Which movie got the Best Film Award in 2016 IIFA Awards?

किस फिल्म को वर्ष 2016 में आईफा पुरस्कारों में सर्वश्रेष्ठ फिल्म का पुरस्कार मिला है?

Options:

- 1) Bajirao Mastani
बाजीराव मस्तानी
- 2) Piku
पिक्
- 3) Tanu Weds Manu Returns
तनु वेड्स मनु रिटर्न्स
- 4) Bajrangi Bhaijaan
बजरंगी भाईजान

Correct Answer: Bajrangi Bhaijaan
बजरंगी भाईजान

Candidate Answer: Bajrangi Bhaijaan
बजरंगी भाईजान

QID : 145 - Why does a fountain pen leak in aeroplane flying at a height?

अधिक ऊँचाई पर उड़ने वाले हवाई जहाज में स्याही वाले पेन लीक क्यों करते हैं?

Options:

- 1) Because of reduced viscosity of the ink in the pen
पेन में स्याही की घटी हुई विस्कसता के कारण
- 2) Because of increased viscosity of the ink in the pen
पेन में स्याही की बढ़ी हुई विस्कसता के कारण
- 3) Because of higher atmospheric pressure outside the pen
पेन के बाहर अधिक वायुमंडलीय दबाव के कारण
- 4) Because of lower atmospheric pressure outside the pen
पेन के बाहर कम वायुमंडलीय दबाव के कारण

Correct Answer: Because of lower atmospheric pressure outside the pen
पेन के बाहर कम वायुमंडलीय दबाव के कारण

Candidate Answer: Because of lower atmospheric pressure outside the pen
पेन के बाहर कम वायुमंडलीय दबाव के कारण

QID : 146 - Instrument for measuring wind velocity is called

हवा के वेग को मापने के यंत्र को कहा जाता है

Options:

- 1) Coulombmeter
कूलंबमीटर
- 2) Anemometer
एनिमोमीटर
- 3) Cyanometer
सायनोमीटर
- 4) Chronometer
क्रोनोमीटर

Correct Answer: Anemometer
एनिमोमीटर

Candidate Answer: Anemometer
एनिमोमीटर

QID : 147 - In the presence of which of the following, does the President takes Oath?

निम्नलिखित में से किसकी उपस्थिति में राष्ट्रपति शपथ ग्रहण करते हैं?

Options:

- 1) Vice-President
उपराष्ट्रपति
- 2) Lok Sabha Speaker
लोकसभा अध्यक्ष
- 3) Chief Justice of India
भारत के मुख्य न्यायाधीश
- 4) Attorney General
अटर्नी जनरल

Correct Answer: Chief Justice of India
भारत के मुख्य न्यायाधीश

Candidate Answer: Chief Justice of India
भारत के मुख्य न्यायाधीश

QID : 148 - Who was the first indian Chief Election Commissioner?

प्रथम भारतीय मुख्य चुनाव आयुक्त कौन थे?

Options:

- 1) Morarji Desai
मोरारजी देसाई
- 2) Sukumar Sen
सुकुमार सेन
- 3) Sardar Patel
सरदार पटेल
- 4) V.S Ramadevi
वि एस रमादेवी

Correct Answer: Sukumar Sen

सुकुमार सेन

Candidate Answer: Sukumar Sen

सुकुमार सेन

QID : 149 - Phil Mickelson plays which International Sport?

फिल मिकेलसन कौन सा अंतरराष्ट्रीय खेल खेलते हैं?

Options:

- 1) Golf
गोल्फ
- 2) Baseball
बेसबॉल
- 3) Basketball
बास्केटबॉल
- 4) Boxing
मुक्केबाजी

Correct Answer: Golf

गोल्फ

Candidate Answer: [NOT ANSWERED]**QID : 150** - Who is the author of the book - "The White Tiger"?

"द व्हाइट टाइगर" के लेखक कौन है?

Options:

- 1) Maneesh Tripathi
मनीष त्रिपाठी
- 2) Aravind Adiga
अरविंद अडिगा
- 3) Arvind Joshi
अरविंद जोशी
- 4) Vijay Lohkare
विजय लोहकरे

Correct Answer: Aravind Adiga

अरविंद अडिगा

Candidate Answer: [NOT ANSWERED]**QID : 151** - If $5x - 3(4 - x) < 4x - 4 < 4x + 2x/3$; then the value of x isयदि $5x - 3(4 - x) < 4x - 4 < 4x + 2x/3$; तो x का क्या मान है?**Options:**

- 1) -7
- 2) 3
- 3) 4
- 4) 1

Correct Answer: 1**Candidate Answer:** -7**QID : 152** - Reflection of the point (-1,4) in the x-axis is

x-अक्ष में बिंदु (-1,4) के प्रतिबिंब के निर्देशक क्या होंगे?

Options:

- 1) (1,4)
- 2) (1,-4)
- 3) (-1,4)
- 4) (-1,-4)

Correct Answer: (-1,-4)**Candidate Answer:** (-1,-4)

QID : 153 - To travel 660 km, an Express train takes 10 hours more than Rajdhani. If however, the speed of the Express train is doubled, it takes 7 hours less than Rajdhani. The speed of Rajdhani is

660 कि.मी. की यात्रा करने के लिए, एक एक्सप्रेस ट्रेन राजधानी से 10 घंटे अधिक लेती है। यदि एक्सप्रेस ट्रेन की गति दुगुनी कर दी जाती है, तो वह राजधानी की तुलना में 7 घंटे कम समय लेती है। राजधानी की गति क्या है?

Options:

- 1) 38.8 km/hr
38.8 कि.मी./घंटा
- 2) 16.2 km/hr
16.2 कि.मी./घंटा
- 3) 50.1 km/hr
50.1 कि.मी./घंटा
- 4) 27.5 km/hr
27.5 कि.मी./घंटा

Correct Answer: 27.5 km/hr

27.5 कि.मी./घंटा

Candidate Answer: [NOT ANSWERED]

QID : 154 - Simplify $(b^5x^2a^3z^4) \cdot (b^3x^2a^4z^5) / (a^2b^3z^2)$

हल कीजिये $(b^5x^2a^3z^4) \cdot (b^3x^2a^4z^5) / (a^2b^3z^2)$

Options:

- 1) $b^5x^4a^5z^5$
- 2) $b^5x^4a^5z^7$
- 3) $b^5x^4a^4z^7$
- 4) $b^4x^4a^5z^7$

Correct Answer: $b^5x^4a^5z^7$

Candidate Answer: $b^5x^4a^5z^7$

QID : 155 - For triangle ABC, find equation of median AD if co-ordinates of points A, B and C are (2,-4), (3,0) and (5,-2) respectively?

त्रिभुज ABC के लिए, यदि बिंदु A, B और C के निर्देशांक क्रमशः (2, -4), (3,0) और (5,-2) हैं, तो माध्य AD का समीकरण क्या होगा?

Options:

- 1) $3x - 2y = 14$
- 2) $3x - 2y = 2$
- 3) $3x + 2y = 14$
- 4) $3x + 2y = 2$

Correct Answer: $3x - 2y = 14$

Candidate Answer: $3x - 2y = 14$

QID : 156 - If a retailer offers a discount of 28% on the marked price of his goods and thus ends up selling at cost price, what was the % mark up?

यदि एक खुदरा व्यापारी अपने माल के चिह्नित कीमत पर 28% की छूट प्रदान करता है और इस तरह लागत मूल्य पर माल बेचता है, तो % चिह्नित मूल्य क्या था?

Options:

- 1) 18.25 percent
18.25 प्रतिशत
- 2) 22 percent
22 प्रतिशत
- 3) 38.88 percent
38.88 प्रतिशत
- 4) 28 percent
28 प्रतिशत

Correct Answer: 38.88 percent

38.88 प्रतिशत

Candidate Answer: [NOT ANSWERED]

QID : 157 - What is the value of $\tan 300^\circ$?

$\tan 300^\circ$ का क्या मान है?

Options:

- 1) $-1/2$
- 2) $-1/\sqrt{2}$
- 3) $-\sqrt{3}$
- 4) $-\sqrt{3}/2$

Correct Answer: $-\sqrt{3}$

Candidate Answer: $-\sqrt{3}$

QID : 158 - When a number is increased by 38, it becomes 119% of itself. What is the number?

किसी संख्या में जब 38 का योग किया जाए, तो वह अपने आप की 119% हो जाती है। वह संख्या क्या है?

Options:

- 1) 200
- 2) 456
- 3) 570
- 4) 342

Correct Answer: 200

Candidate Answer: 200

QID : 159 - The difference between simple and compound interests compounded annually on a certain sum of money for 2 years at 8% per annum is Rs 40. What is the sum?

एक निश्चित राशि पर 2 वर्षों के लिए 8% वार्षिक दर से वार्षिक रूप से संयोजित होने वाले साधारण ब्याज और चक्रवृद्धि ब्याज में अंतर 40 रु है। राशि कितनी है?

Options:

- 1) Rs 12500
12500 रु
- 2) Rs 6250
6250 रु
- 3) Rs 25000
25000 रु
- 4) Rs 18750
18750 रु

Correct Answer: Rs 6250

6250 रु

Candidate Answer: Rs 6250

6250 रु

QID : 160 - In a Rhombus ABCD, measure of angle CAB is 35° , what is the measure of angle ABC?

एक समचतुर्भुज ABCD में, कोण CAB का माप 35° है, कोण ABC का माप क्या होगा?

Options:

- 1) 70°
- 2) 40°
- 3) 50°
- 4) 110°

Correct Answer: 110°

Candidate Answer: 110°

QID : 161 - If $\cot A / \sqrt{1 + \cot^2 A} = x$, then the value of x is

यदि $\cot A / \sqrt{1 + \cot^2 A} = x$, तो x का क्या मान है?

Options:

- 1) $\sin A$
- 2) $\operatorname{cosec} A$
- 3) $\sec A$
- 4) $\cos A$

Correct Answer: $\cos A$

Candidate Answer: $\cos A$

QID : 162 - When a discount of 20% is given on a lunch buffet, the profit is 42%. If the discount is 15%, then the profit is:

जब एक लंच बुफे पर 20% की छूट दी जाती है, तो 42% का लाभ होता है। यदि छूट 15% हो, तो लाभ कितना होगा?

Options:

- 1) 57 percent
57 प्रतिशत
- 2) 50.875 percent
50.875 प्रतिशत
- 3) 63.125 percent
63.125 प्रतिशत
- 4) 44.75 percent
44.75 प्रतिशत

Correct Answer: 50.875 percent

50.875 प्रतिशत

Candidate Answer: [NOT ANSWERED]

QID : 163 - What is the value of $\sqrt{[(1 - \cos A)/(1 + \cos A)]}$?

$\sqrt{[(1 - \cos A)/(1 + \cos A)]}$ का क्या मान है?

Options:

- 1) cosecA - cotA
- 2) cosecA + cotA
- 3) secA - cotA
- 4) secA + cotA

Correct Answer: cosecA - cotA

Candidate Answer: cosecA - cotA

QID : 164 - On dividing a number by 38, we get 70 as quotient and 12 as remainder. What is the number?

38 से एक संख्या को विभाजित करने पर, हमें 70 भागफल के रूप में और 12 शेष के रूप में मिलता है। उस संख्या को ज्ञात करें?

Options:

- 1) 2648
- 2) 2636
- 3) 2684
- 4) 2672

Correct Answer: 2672

Candidate Answer: 2672

QID : 165 - By increasing the price of entry ticket to a fair in the ratio 17:19, the number of visitors to the fair has decreased in the ratio 11:10. In what ratio has the total collection increased or decreased?

एक मेले की प्रवेश टिकट के मूल्य में 17:19 के अनुपात में वृद्धि करके, मेले में आने वाले लोगों की संख्या 11:10 के अनुपात में कम हो गई है। कुल संकलन में किस अनुपात में वृद्धि या कमी हुई है?

Options:

- 1) decreased in the ratio 190:187
190:187 के अनुपात में कमी हुई है
- 2) increased in the ratio 187:190
187:190 के अनुपात में वृद्धि हुई है
- 3) increased in the ratio 170:209
170:209 के अनुपात में वृद्धि हुई है
- 4) decreased in the ratio 209:170
209:170 के अनुपात में कमी हुई है

Correct Answer: increased in the ratio 187:190

187:190 के अनुपात में वृद्धि हुई है

Candidate Answer: increased in the ratio 187:190

187:190 के अनुपात में वृद्धि हुई है

QID : 166 - In a cyclic quadrilateral

एक चक्रीय चतुर्भुज में

Options:

- 1) Opposite sides are parallel
विपरीत बाजूएँ समानांतर होती हैं
- 2) Diagonals are bisectors of each other
विकर्ण एक दूसरे के समद्विभाजक होते हैं
- 3) Opposite angles are supplementary
विपरीत कोण अनुपूरक होते हैं
- 4) Adjacent angles are supplementary
निकटस्थ कोण अनुपूरक होते हैं

Correct Answer: Opposite angles are supplementary

विपरीत कोण अनुपूरक होते हैं

Candidate Answer: Opposite angles are supplementary

विपरीत कोण अनुपूरक होते हैं

QID : 167 - If $a + b = -8$ and $a^2 + b^2 = 34$, then value of ab is

यदि $a + b = -8$ और $a^2 + b^2 = 34$, तो ab का क्या मान है?

Options:

- 1) 30
- 2) 64
- 3) 98
- 4) 15

Correct Answer: 15

Candidate Answer: 15

QID : 168 - The average of 19 consecutive even integers is 50. The highest of these integers is

19 लगातार सम पूर्णांकों का औसत 50 है। इन पूर्णांकों की सर्वोच्च संख्या है।

Options:

- 1) 88
- 2) 68
- 3) 126
- 4) 100

Correct Answer: 68

Candidate Answer: 68

QID : 169 - The first and last terms of an arithmetic progression are 25 and -52. What is the sum of the series if it has 12 terms?

एक समांतर श्रेणी का पहला और आखिरी पद 25 और -52 हैं। यदि श्रृंखला में 12 पद हैं, तो योग क्या होगा?

Options:

- 1) -162
- 2) -110
- 3) 162
- 4) 110

Correct Answer: -162

Candidate Answer: -162

QID : 170 - A wooden bowl is in shape of a hollow hemisphere of internal radius 9 cm and thickness 1 cm. Find the total surface area of the bowl?

लकड़ी का एक कटोरा आंतरिक त्रिज्या 9 से.मी. और मोटाई 1 से.मी. के एक खोखले गोलार्द्ध के आकार में बना है। उस कटोरे के सतह के कुल क्षेत्रफल का पता लगाएं?

Options:

- 1) 1376.58 sq cms
1376.58 वर्ग से.मी.
- 2) 2064.87 sq cms
2064.87 वर्ग से.मी.
- 3) 344.15 sq cms
344.15 वर्ग से.मी.
- 4) 1197.42 sq cms
1197.42 वर्ग से.मी.

Correct Answer: 1197.42 sq cms

1197.42 वर्ग से.मी.

Candidate Answer: [NOT ANSWERED]

QID : 171 - Pankaj has done 1/2 of a job in 12 days, Sainath completes the rest of the job in 6 days. In how many days can they together do the job?

पंकज ने 12 दिन में एक काम का 1/2 भाग पूरा कर लिया है, साईनाथ बचा हुआ काम 6 दिन में पूरा करता है। दोनों मिलकर यह काम कितने दिन में पूरा कर सकते हैं?

Options:

- 1) 4 days
4 दिन
- 2) 12 days
12 दिन
- 3) 8 days
8 दिन
- 4) 16 days
16 दिन

Correct Answer: 8 days

8 दिन

Candidate Answer: 8 days

8 दिन

QID : 172 -

Refer the below data table and answer the following Question.

नीचे दिये गए डेटा तालिका के आधार पर निम्नलिखित प्रश्न का उत्तर दें।

	Boys / लड़के	Girls / लड़कियाँ
Medical / मेडिकल	25	40
Engineering / इंजीनियरिंग	65	25

What percent students who chose Engineering are girls?

छात्रों में लड़कियों का प्रतिशत कितना है, जिन्होंने इंजीनियरिंग विषय चुना है?

Options:

1) 16.13

2) 38.46

3) 43.26

4) 27.78

Correct Answer: 27.78**Candidate Answer:** 16.13**QID : 173 -**

Refer the below data table and answer the following Question.

नीचे दिये गए डेटा तालिका के आधार पर निम्नलिखित प्रश्न का उत्तर दें।

	Cumulative production संचयी उत्पादन
January / जनवरी	360
February / फरवरी	920
March / मार्च	1520
April / अप्रैल	1970
May / मई	2620
June / जून	3000

How many cars were manufactured in the months of April and May?

मई और अप्रैल माह में कितनी कारें निर्मित हुई थीं?

Options:

1) 1050

2) 1030

3) 1100

4) 4590

Correct Answer: 1100**Candidate Answer:** 1100**QID : 174 -**

Refer the below data table and answer the following Question.

नीचे दिये गए डेटा तालिका के आधार पर निम्नलिखित प्रश्न का उत्तर दें।

Day of the week सप्ताह का दिन	Distance jogged (in kms) दौड़ी गयी दूरी (किलोमीटर में)
Monday/ सोमवार	3
Tuesday / मंगलवार	3
Wednesday / बुधवार	2
Thursday / गुरुवार	2
Friday / शुक्रवार	3.5
Saturday / शनिवार	2
Sunday / रविवार	3.5

If 400 calories are burned by jogging 5km, how many calories were burnt in the given week?

यदि 5 किलोमीटर दौड़ने से 400 कैलोरी की खपत होती है, तो दिए गए पूरे सप्ताह में कितनी कैलोरी की खपत हुई?

Options:

- 1) 1570 calories
1570 कैलोरी
- 2) 1470 calories
1470 कैलोरी
- 3) 1420 calories
1420 कैलोरी
- 4) 1520 calories
1520 कैलोरी

Correct Answer: 1520 calories
1520 कैलोरी

Candidate Answer: 1520 calories
1520 कैलोरी

QID : 175 -

Refer the below data table and answer the following Question.

नीचे दिये गए डेटा तालिका के आधार पर निम्नलिखित प्रश्न का उत्तर दें।

Items वस्तु	Yearly Expense in Rs lakhs लाख रुपये में वार्षिक खर्च
Raw Materials / कच्चा माल	4
Labour / श्रम	3
Rent / किराया	4
Interest / ब्याज	6
Taxes / कर	1

Raw Materials and Interest are what percent of total expenses?

कच्चा माल और ब्याज कुल खर्च का कितना प्रतिशत है?

Options:

- 1) 48.31 percent
48.31 प्रतिशत
- 2) 41.06 percent
41.06 प्रतिशत
- 3) 62.81 percent
62.81 प्रतिशत
- 4) 55.56 percent
55.56 प्रतिशत

Correct Answer: 55.56 percent
55.56 प्रतिशत

Candidate Answer: 55.56 percent
55.56 प्रतिशत

QID : 176 - Improve the bracketed part of the sentence.

(As soon as I saw) the ferocious dog than I ran away.

Options:

- 1) No sooner than I saw
- 2) No sooner has I seen
- 3) No sooner did I see
- 4) no improvement

Correct Answer: No sooner did I see

Candidate Answer: No sooner did I see

QID : 177 - Rearrange the parts of the sentence in correct order.

It is a good sign

P-that the ratio remains the same despite

Q-the revenue base coming down because

R-of increased devolution to States

Options:

- 1) QRP
- 2) RPQ
- 3) PRQ
- 4) PQR

Correct Answer: PQR

Candidate Answer: PQR

QID : 178 - In the following question, some part of the sentence may have errors. Find out which part of the sentence has an error and select the appropriate option. If a sentence is free from error, select 'No Error'.

We have to accept(A)/that driving vehicles(B)require expertise.(C)/No error(D)

Options:

- 1) A
- 2) B
- 3) C
- 4) D

Correct Answer: C**Candidate Answer:** C**QID : 179** - Select the antonym of**to brood****Options:**

- 1) to repine
- 2) to ignore
- 3) to fret
- 4) to mope

Correct Answer: to ignore**Candidate Answer:** to mope**QID : 180** - In the following question, a sentence has been given in Active/Passive voice. Out of four alternatives suggested, select the one, which best expresses the same sentence in Passive/Active voice.**The cricket ball struck me on the head.****Options:**

- 1) Struck me on the head the cricket ball .
- 2) I was struck on the head by the cricket ball.
- 3) I had been struck on the head by the cricket ball.
- 4) I am striked on the head by the cricket ball.

Correct Answer: I was struck on the head by the cricket ball.**Candidate Answer:** I was struck on the head by the cricket ball.**QID : 181** - In the following question, out of the four alternatives, select the alternative which best expresses the meaning of the idiom/phrase.**Through thick and thin****Options:**

- 1) To be together under all circumstances, no matter how difficult
- 2) None of the days are alike. Some are good and some are bad
- 3) To pass through various types of obstacles
- 4) An obese person suddenly losing weight

Correct Answer: To be together under all circumstances, no matter how difficult**Candidate Answer:** To pass through various types of obstacles**QID : 182** - Rearrange the parts of the sentence in correct order.**India is extremely short****P-of water, and there will be even less****Q-is taken out****R-of it as groundwater****Options:**

- 1) RPQ
- 2) QRP
- 3) PRQ
- 4) QPR

Correct Answer: PRQ**Candidate Answer:** PRQ**QID : 183** - In the following question, out of the four alternatives, select the alternative which best expresses the meaning of the idiom/phrase.**Thumb one's nose****Options:**

- 1) an ill-mannered person
- 2) to show affection
- 3) to scold a naughty person
- 4) to express scorn

Correct Answer: to express scorn**Candidate Answer:** to express scorn**QID : 184** - In the following question, a sentence has been given in Direct/Indirect speech. Out of the four alternatives suggested, select the one, which best express the same sentence in Indirect/Direct speech.**'Have you come from Japan?' said the shopkeeper to the tourist.****Options:**

- 1) The shopkeeper asked the tourist whether she had come from Japan.
- 2) The shopkeeper asked the tourist that if she had come from Japan.
- 3) The shopkeeper asked the tourist that whether she had come from Japan.
- 4) The shopkeeper asked the tourist if she came from Japan.

Correct Answer: The shopkeeper asked the tourist if she came from Japan.**Candidate Answer:** The shopkeeper asked the tourist whether she had come from Japan.

QID : 185 - Select the synonym of

crown

Options:

- 1) frown
- 2) apex
- 3) nadir
- 4) base

Correct Answer: apex

Candidate Answer: apex

QID : 186 - In the following question, sentence given with blank is to be filled in with an appropriate word. Select the correct alternative out of the four and indicate it by selecting the appropriate option.

The unruly behaviour of the parliamentarians _____ the speaker.

Options:

- 1) incensed
- 2) estranged
- 3) enflamed
- 4) disparaged

Correct Answer: incensed

Candidate Answer: disparaged

QID : 187 - Improve the bracketed part of the sentence.

The hapless kid (**cut a sorry figure**) in his first performance on the stage.

Options:

- 1) made a sorry figure
- 2) made a sad figure
- 3) cut a sorry face
- 4) no improvement

Correct Answer: no improvement

Candidate Answer: no improvement

QID : 188 - In the following question, the sentence given with blank to be filled in with an appropriate word. Select the correct alternative out of the four and indicate it by selecting the appropriate option.

To better the public transport system, the municipality _____ the scheme of securing dedicated lanes for buses.

Options:

- 1) marketed
- 2) launched
- 3) floated
- 4) enhanced

Correct Answer: launched

Candidate Answer: launched

QID : 189 - Select the word with the correct spelling.

Options:

- 1) blottched
- 2) essences
- 3) syllabus
- 4) semmantic

Correct Answer: essences

Candidate Answer: blottched

QID : 190 - Select the synonym of

preacher

Options:

- 1) atheist
- 2) agnostic
- 3) evangelist
- 4) pagan

Correct Answer: evangelist

Candidate Answer: pagan

QID : 191 - In the following question, out of the four alternatives, select the alternative which is the best substitute of the phrase.

the customary code of polite behaviour in society or among members of a particular profession or group

Options:

- 1) etiquette
- 2) frizette
- 3) epaulette
- 4) fossette

Correct Answer: etiquette

Candidate Answer: etiquette

QID : 192 - Select the word with the correct spelling.

Options:

- 1) depicted
- 2) brisbaane
- 3) fiddling
- 4) ponderred

Correct Answer: fiddling**Candidate Answer:** fiddling

QID : 193 - In the following question, some part of the sentence may have errors. Find out which part of the sentence has an error and select the appropriate option. If a sentence is free from error, select 'No Error'.

Although he studied(A)/very hard, he(B)/could not pass the exam.(C)/No error(D)

Options:

- 1) A
- 2) B
- 3) C
- 4) D

Correct Answer: D**Candidate Answer:** D

QID : 194 - Select the antonym of

veracity**Options:**

- 1) deceit
- 2) condor
- 3) probity
- 4) rectitude

Correct Answer: deceit**Candidate Answer:** [NOT ANSWERED]

QID : 195 - In the following question, out of the four alternatives, select the alternative which is the best substitute of the phrase.

the way in which a substance holds together; thickness or viscosity

Options:

- 1) corpulency
- 2) consistency
- 3) exigency
- 4) exultancy

Correct Answer: consistency**Candidate Answer:** corpulency

QID : 196 - correct answer for the given blank out of the four alternatives.

The main failings were of conception and a political willingness to settle _____ easy options. _____ the expansive declarations of the need "to maintain effective security of all nuclear materials, _____ includes nuclear materials used in nuclear weapons", the summits narrowed their _____ to civilian holdings _____ non-nuclear weapon states.

The main failings were of conception and a political willingness to settle _____ easy options.

Options:

- 1) to
- 2) of
- 3) from
- 4) for

Correct Answer: for**Candidate Answer:** for

QID : 197 - correct answer for the given blank out of the four alternatives.

The main failings were of conception and a political willingness to settle _____ easy options. _____ the expansive declarations of the need "to maintain effective security of all nuclear materials, _____ includes nuclear materials used in nuclear weapons", the summits narrowed their _____ to civilian holdings _____ non-nuclear weapon states.

_____ the expansive declarations of the need

Options:

- 1) In spite
- 2) Since
- 3) Despite
- 4) Despite of

Correct Answer: Despite**Candidate Answer:** Despite

QID : 198 - correct answer for the given blank out of the four alternatives.

The main failings were of conception and a political willingness to settle _____ easy options. _____ the expansive declarations of the need "to maintain effective security of all nuclear materials, _____ includes nuclear materials used in nuclear weapons", the summits narrowed their _____ to civilian holdings _____ non-nuclear weapon states.

_____ includes nuclear materials used in nuclear weapons"

Options:

- 1) which
- 2) that
- 3) those
- 4) who

Correct Answer: which**Candidate Answer:** which**QID : 199** - correct answer for the given blank out of the four alternatives.

The main failings were of conception and a political willingness to settle _____ easy options. _____ the expansive declarations of the need "to maintain effective security of all nuclear materials, _____ includes nuclear materials used in nuclear weapons", the summits narrowed their _____ to civilian holdings _____ non-nuclear weapon states.

the summits narrowed their _____

Options:

- 1) view
- 2) focus
- 3) attention
- 4) vision

Correct Answer: focus**Candidate Answer:** focus**QID : 200** - correct answer for the given blank out of the four alternatives.

The main failings were of conception and a political willingness to settle _____ easy options. _____ the expansive declarations of the need "to maintain effective security of all nuclear materials, _____ includes nuclear materials used in nuclear weapons", the summits narrowed their _____ to civilian holdings _____ non-nuclear weapon states.

civilian holdings _____ non-nuclear weapon states.

Options:

- 1) into
- 2) for
- 3) in
- 4) about

Correct Answer: in**Candidate Answer:** into

GovtJobsAlert.In