

Click to Print | Logout

Challenges



Staff Selection Commission
(Government Of India)

REGISTRATION NUMBER :
EXAM DATE : 10-January-2017
EXAM NAME : SSC Examination 2016
TOTAL MARKS : 200

CANDIDATE NAME :
EXAM START TIME : 16:15:00
EXAM DURATION : 01:15 Hrs
TOTAL NO OF QUESTIONS : 100

QID : 201 - Select the related word/letters/number from the given alternatives.

Omelette : Egg :: Cloth : ?

दिए गए विकल्पों में से संबंधित शब्द/अक्षर/संख्या को चुनिए।

ऑम्लेट : अंडा :: कपड़ा : ?

Options:

- 1) Ore
अयस्क
- 2) Wood
लकड़ी
- 3) Fibre
रेशा
- 4) Pulp
लुगदी

Correct Answer: Fibre

रेशा

Candidate Answer: Fibre

रेशा

QID : 202 - Select the related word/letters/number from the given alternatives.

JK : PQ :: FG : ?

दिए गए विकल्पों में से संबंधित शब्द/अक्षर/संख्या को चुनिए।

JK : PQ :: FG : ?

Options:

- 1) HI
- 2) TU
- 3) EF
- 4) UT

Correct Answer: TU

Candidate Answer: TU

QID : 203 - Select the related word/letters/number from the given alternatives.

Tu : Ab :: Cd : ?

दिए गए विकल्पों में से संबंधित शब्द/अक्षर/संख्या को चुनिए।

Tu : Ab :: Cd : ?

Options:

- 1) jk
- 2) JK
- 3) kj
- 4) Jk

Correct Answer: Jk

Candidate Answer: [NOT ANSWERED]

QID : 204 - Select the related word/letters/number from the given alternatives.

7 : 56 :: 9 : ?

दिए गए विकल्पों में से संबंधित शब्द/अक्षर/संख्या को चुनिए।

7 : 56 :: 9 : ?

Options:

- 1) 30
- 2) 90
- 3) 60
- 4) 50

Correct Answer: 90**Candidate Answer:** 90**QID : 205** - Find out the odd word/letters/number/number pair from the given alternatives.

दिए गए विकल्पों में से विषम शब्द/अक्षर/संख्या/संख्या युग्म को चुनिए।

Options:

- 1) Honesty
ईमानदारी
- 2) Veracity
सच्चाई
- 3) Deceit
धूर्तता
- 4) Sincerity
सत्यता

Correct Answer: Deceit

धूर्तता

Candidate Answer: Deceit

धूर्तता

QID : 206 - Find out the odd word/letters/number/number pair from the given alternatives.

दिए गए विकल्पों में से विषम शब्द/अक्षर/संख्या/संख्या युग्म को चुनिए।

Options:

- 1) TBC
- 2) DEZ
- 3) VUW
- 4) BAM

Correct Answer: TBC**Candidate Answer:** [NOT ANSWERED]**QID : 207** - Find out the odd word/letters/number/number pair from the given alternatives.

दिए गए विकल्पों में से विषम शब्द/अक्षर/संख्या/संख्या युग्म को चुनिए।

Options:

- 1) 216
- 2) 841
- 3) 676
- 4) 784

Correct Answer: 216**Candidate Answer:** [NOT ANSWERED]**QID : 208** - Find out the odd word/letters/number/number pair from the given alternatives.

दिए गए विकल्पों में से विषम शब्द/अक्षर/संख्या/संख्या युग्म को चुनिए।

Options:

- 1) 422
- 2) 716
- 3) 928
- 4) 734

Correct Answer: 928**Candidate Answer:** 928**QID : 209** - A series is given with one term missing. Choose the correct alternative from the given ones that will complete the series.

?, Oxygen, Argon, Carbon dioxide

एक अनुक्रम दिया गया है, जिसमें से एक पद लुप्त है। दिए गए विकल्पों में से वह सही विकल्प चुनिए जो अनुक्रम को पूरा करे।

?, ऑक्सीजन, आर्गन, कार्बन डाइऑक्साइड

Options:

- 1) Nitrogen
नाइट्रोजन
- 2) Water vapour
जलवाष्प
- 3) Methane
मीथेन
- 4) Carbon monoxide
कार्बन मोनोऑक्साइड

Correct Answer: Nitrogen

नाइट्रोजन

Candidate Answer: Nitrogen
नाइट्रोजन

QID : 210 - A series is given with one term missing. Choose the correct alternative from the given ones that will complete the series.

4, 6, 9, 13.5, ?

एक अनुक्रम दिया गया है, जिसमें से एक पद लुप्त है। दिए गए विकल्पों में से वह सही विकल्प चुनिए जो अनुक्रम को पूरा करे।

4, 6, 9, 13.5, ?

Options:

- 1) 23.25
- 2) 32.5
- 3) 31.25
- 4) 20.25

Correct Answer: 20.25

Candidate Answer: 20.25

QID : 211 - In the following question, two statements are given each followed by two conclusions I and II. You have to consider the statements to be true even if they seem to be at variance from commonly known facts. You have to decide which of the given conclusions, if any, follows from the given statements.

Statements:

- (I) Real number includes the natural number.
- (II) Natural number is not included in whole number.

Conclusion:

- (I) Natural number is not whole number.
- (II) Real number is a natural and whole number

निम्नलिखित प्रश्न में, दो कथन दिए गए हैं जिनके आगे दो निष्कर्ष I और II निकाले गए हैं। आपको मानना है कि कथन सत्य है चाहे वे सामान्यतः ज्ञात तथ्यों से भिन्न प्रतीतहोते हों। आपको निर्णय करना है कि दिए गए निष्कर्षों में से कौन सा/कौन से निश्चित रूप से कथनों द्वारा सही निकाला जा सकता है/सकते हैं, यदि कोई हो।

कथन:

- (I) वास्तविक संख्या में प्राकृतिक संख्या शामिल है।
- (II) प्राकृतिक संख्या पूर्ण संख्या में शामिल नहीं है।

निष्कर्ष:

- (I) प्राकृतिक संख्या पूर्ण संख्या नहीं है।
- (II) वास्तविक संख्या, प्राकृतिक और पूर्ण संख्या है।

Options:

- 1) Conclusion I follows
निष्कर्ष I सही है
- 2) Conclusion II follows
निष्कर्ष II सही है
- 3) Neither I nor II follows
न तो I और न ही II सही है
- 4) Both I and II follows
I और II दोनों सही हैं

Correct Answer: Conclusion I follows

निष्कर्ष I सही है

Candidate Answer: Both I and II follows

I और II दोनों सही हैं

QID : 212 - A series is given with one term missing. Choose the correct alternative from the given ones that will complete the series.

WW, ss, QQ, ?, KK

एक अनुक्रम दिया गया है, जिसमें से एक पद लुप्त है। दिए गए विकल्पों में से वह सही विकल्प चुनिए जो अनुक्रम को पूरा करे।

WW, ss, QQ, ?, KK

Options:

- 1) gg
- 2) MM
- 3) mm
- 4) ee

Correct Answer: mm

Candidate Answer: [NOT ANSWERED]

QID : 213 - A series is given with one term missing. Choose the correct alternative from the given ones that will complete the series.

IG, MK, RP, ?

एक अनुक्रम दिया गया है, जिसमें से एक पद लुप्त है। दिए गए विकल्पों में से वह सही विकल्प चुनिए जो अनुक्रम को पूरा करे।

IG, MK, RP, ?

Options:

- 1) ZA
- 2) AB
- 3) XV
- 4) GE

Correct Answer: XV

Candidate Answer: GE

QID : 214 - The sum of the ages of Anuj and his mother is 32, and his father's age is 38 years. If his father is 8 years elder to his mother, what is the age (in years) of Anuj?

अनुज और उसकी माँ की आयु का योग 32 है, और उसके पिता की आयु 38 वर्ष है। यदि उसके पिता, उसकी माँ से 8 वर्ष बड़े है, तो अनुज की आयु (वर्ष में) क्या है?

Options:

1) 4

2) 2

3) 1

4) 5

Correct Answer: 2

Candidate Answer: 2

QID : 215 - Arrange the given words in the sequence in which they occur in the dictionary.

- i. Amoeba
- ii. Amok
- iii. Amiable
- iv. Amalgamate

निम्नलिखित शब्दों को शब्दकोश में आने वाले क्रम के अनुसार लिखें।

- i. Amoeba
- ii. Amok
- iii. Amiable
- iv. Amalgamate

Options:

1) ii, i, iv, iii

2) iii, iv, ii, i

3) iv, iii, i, ii

4) ii, iv, iii, i

Correct Answer: iv, iii, i, ii

Candidate Answer: iv, iii, i, ii

QID : 216 - In a certain code language, "ROYALTY" is written as "ZUMBZPS". How is "LINGER" written in that code language?

एक विशिष्ट कोड भाषा में "ROYALTY" को "ZUMBZPS" लिखा जाता है। इस कोड भाषा में "LINGER" को किस प्रकार लिखा जाएगा?

Options:

1) SFHJOM

2) SFHOJM

3) SHFOJM

4) SHFOMJ

Correct Answer: SFHOJM

Candidate Answer: [NOT ANSWERED]

QID : 217 -

In the following question, select the missing number from the given series.

निम्नलिखित प्रश्न में दिए गए विकल्पों में से लुप्त अंक ज्ञात कीजिए।

16	81	49
6	5	6
52	106	?

Options:

1) 24

2) 32

3) 20

4) 85

Correct Answer: 85

Candidate Answer: 85

QID : 218 - If "A" denotes "multiplied by", "C" denotes "subtracted from", "D" denotes "added to" and "B" denotes "divided by", then 8 C 45 D 180 B 9 A 11 = ?

यदि "A" का अर्थ "गुणा" है, "C" का अर्थ "घटाना" है, "D" का अर्थ "जोड़" है और "B" का अर्थ "भाग" है, तो 8 C 45 D 180 B 9 A 11 = ?

Options:

- 1) 141
- 2) 142
- 3) 183
- 4) 143

Correct Answer: 183**Candidate Answer:** [NOT ANSWERED]**QID : 219** - Which set of letters when sequentially placed at the gaps in the given letter series shall complete it?

_b_b_da_bbcd

अक्षरों का कौन सा समूह खाली स्थानों पर क्रमवार रखने से दी गई अक्षर श्रृंखला को पूरा करेगा?

_b_b_da_bbcd

Options:

- 1) dcdc
- 2) caca
- 3) addd
- 4) abcb

Correct Answer: abcb**Candidate Answer:** abcb**QID : 220** - Amit's house is to the east of Ankit's house. Suman's house is to the south of Amit's house. Raman's house is to the east of Amit's house. In which direction is Raman's house with respect to Suman's house?

अमित का घर, अंकित के घर से पूर्व दिशा में है। सुमन का घर, अमित के घर से दक्षिण दिशा में है। रमन का घर, अमित के घर से पूर्व दिशा में है। रमन का घर, सुमन के घर से किस दिशा में है?

Options:

- 1) East
पूर्व
- 2) North-east
उत्तर-पूर्व
- 3) South-east
दक्षिण-पूर्व
- 4) South
दक्षिण

Correct Answer: North-east

उत्तर-पूर्व

Candidate Answer: North-east

उत्तर-पूर्व

GovtJobsAlert.In

QID : 221 -

A word is represented by only one set of numbers as given in any one of the alternatives. The sets of numbers given in the alternatives are represented by two classes of alphabets as shown in the given two matrices. The columns and rows of Matrix-I are numbered from 0 to 4 and that of Matrix-II are numbered from 5 to 9. A letter from these matrices can be represented first by its row and next by its column, for example, 'N' can be represented by 21, 67 etc. and 'R' can be represented by 66, 57 etc. Similarly, you have to identify the set for the word 'NUMBER'.

एक शब्द केवल एक संख्या-समूह द्वारा दर्शाया गया है, जैसा कि विकल्पों में से किसी एक में दिया गया है। विकल्पों में दिए गए संख्या-समूह अक्षरों के दो वर्गों द्वारा दर्शाए गए हैं, जैसा कि नीचे दिए गए दो आव्यूहों में है। आव्यूह-I के स्तम्भ और पंक्ति की संख्या 0 से 4 में दी गई है और आव्यूह-II की 5 से 9 में दी गई है। इन आव्यूहों से एक अक्षर को पहले उसकी पंक्ति और बाद में स्तम्भ संख्या द्वारा दर्शाया जा सकता है। उदाहरण के लिए 'N' को 21, 67 आदि द्वारा दर्शाया जा सकता है तथा 'R' को 66, 57 आदि द्वारा दर्शाया जा सकता है। इसी तरह से आपको प्रश्न में दिए शब्द 'NUMBER' के लिए समूह को पहचानना है।

Matrix-I**आव्यूह - I**

	0	1	2	3	4
0	Q	O	A	N	B
1	W	I	N	H	L
2	E	N	S	G	O
3	N	Y	D	O	M
4	M	T	O	F	A

Matrix-II**आव्यूह - II**

	5	6	7	8	9
5	Z	M	R	S	Q
6	X	R	N	W	A
7	C	S	Y	E	U
8	S	N	T	E	S
9	V	B	E	R	U

Options:

- 1) 67, 99, 56, 04, 02, 57
- 2) 12, 79, 56, 04, 20, 34
- 3) 86, 99, 56, 43, 20, 57
- 4) 21, 79, 56, 04, 20, 57

Correct Answer: 21, 79, 56, 04, 20, 57**Candidate Answer:** 21, 79, 56, 04, 20, 57**QID : 222 -** Introducing a boy Ankur says, "He is the son of the only sister of my grandfather's daughter-in-law". How is the boy related to Ankur?

एक लड़के का परिचय कराते हुए अंकुर कहता है, "वह मेरे दादा की बहू की इकलौती बहन का बेटा है।" वह लड़का अंकुर से कैसे संबंधित है?

Options:

- 1) Nephew
भांजा/भतीजा
- 2) Son-in-law
दामाद
- 3) Son
बेटा
- 4) Cousin
मौसेरा भाई

Correct Answer: Cousin

मौसेरा भाई

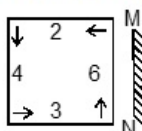
Candidate Answer: Cousin

मौसेरा भाई

QID : 223 -

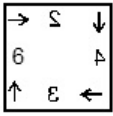
If a mirror is placed on the line MN, then which of the answer figures is the right image of the given figure?

यदि एक दर्पण को MN रेखा पर रखा जाए, तो दी गई उत्तर आकृतियों में से कौन सी आकृति प्रश्न आकृति का सही प्रतिबिम्ब होगी?

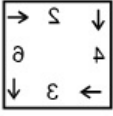


Options:

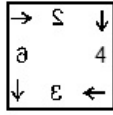
1)



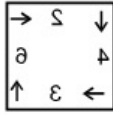
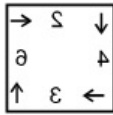
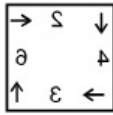
2)



3)



4)

**Correct Answer:****Candidate Answer:****QID : 224** - Identify the diagram that best represents the relationship among the given classes.

Festivals, Eid, Durga Pooja, Deepawali

वह अरिख चुनिए जो नीचे दिए गए वर्गों के बीच के संबंध का सही निरूपण करता है।

त्योहार, ईद, दुर्गा पूजा, दीपावली

Options:

1)



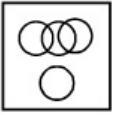
2)



3)



4)



Correct Answer:



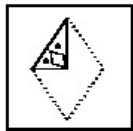
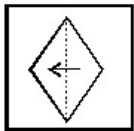
Candidate Answer:



QID : 225 -

A piece of paper is folded and punched as shown below in the question figures. From the given answer figures, indicate how it will appear when opened.

नीचे के प्रश्न आकृतियों में दिखाए अनुसार कागज को मोड़कर छेदने तथा खोलने के बाद वह किस उत्तर आकृति जैसा दिखाई देगा?



Options:

1)



2)



3)



4)

**Correct Answer:****Candidate Answer:****QID : 226** - DNS is a networking term that refers to

DNS एक नेटवर्किंग शब्द है, जिसका संदर्भ _____ से होता है।

Options:

- 1) Domain Name System
डोमेन नेम सिस्टम
- 2) Digital Network Service
डिजिटल नेटवर्क सर्विस
- 3) Disk Numbering Sequence
डिस्क नंबरिंग सिक्केस
- 4) Data Number System
डेटा नंबर सिस्टम

Correct Answer: Domain Name System
डोमेन नेम सिस्टम**Candidate Answer:** Domain Name System
डोमेन नेम सिस्टम**QID : 227** - Telephone exchange was invented by?

टेलीफोन एक्सचेंज का _____ द्वारा आविष्कार किया गया था।

Options:

- 1) Tivadar Puskas
तिवादार पुस्कास
- 2) Joseph Priestley
जोसेफ़ प्रिस्टली
- 3) Petrache Poenaru
पेट्रेक पिओनरु
- 4) James Leonard Plimpton
जेम्स लिओनार्ड प्लिम्पटन

Correct Answer: Tivadar Puskas
तिवादार पुस्कास**Candidate Answer:** [NOT ANSWERED]

QID : 228 - Scurvy (bleeding of gums) is caused by the deficiency of which vitamin?

स्कर्वी (मसूढ़ों से खून आना) किस विटामिन की कमी के कारण होता है?

Options:

- 1) Vitamin K
विटामिन K
- 2) Vitamin B2
विटामिन B2
- 3) Vitamin C
विटामिन C
- 4) Vitamin A
विटामिन A

Correct Answer: Vitamin C

विटामिन C

Candidate Answer: Vitamin C

विटामिन C

QID : 229 - Achras sapota is the scientific name of

एक्रस सपोता इसका वैज्ञानिक नाम है

Options:

- 1) Custard Apple
सीताफल
- 2) Gulmohar
गुलमोहर
- 3) Tamarind
झमली
- 4) Chiku
चीकू

Correct Answer: Chiku

चीकू

Candidate Answer: [NOT ANSWERED]

QID : 230 - Prawn belongs to the phylum

झींगा _____ प्रजाति के अंतर्गत आता है।

Options:

- 1) Arthropoda
आर्थ्रोपोड़ा
- 2) Cnidaria
नीडेरिया
- 3) Echinodermata
इकाईनोडर्मेटा
- 4) Chordata
कोर्डेटा

Correct Answer: Arthropoda

आर्थ्रोपोड़ा

Candidate Answer: [NOT ANSWERED]

QID : 231 - What does a catalyst do in a reaction?

किसी रासायनिक क्रिया में एक उत्प्रेरक का क्या कार्य है?

Options:

- 1) Changes potential energy of reactants
कारकों की स्थितिज ऊर्जा को परिवर्तित करता है।
- 2) Changes kinetic energy of reactants
कारकों की गतिज ऊर्जा को परिवर्तित करता है।
- 3) Changes potential energy of products
उत्पादों की स्थितिज ऊर्जा को परिवर्तित करता है।
- 4) Changes activation energy
सक्रियण ऊर्जा को परिवर्तित करता है।

Correct Answer: Changes activation energy

सक्रियण ऊर्जा को परिवर्तित करता है।

Candidate Answer: Changes activation energy

सक्रियण ऊर्जा को परिवर्तित करता है।

QID : 232 - Adding which substance gives green colour to glass?

कौन सा पदार्थ मिलाने से कांच को हरा रंग मिलता है?

Options:

- 1) Calcium oxide
कैल्सियम ऑक्साइड
- 2) Iron oxide
आयरन ऑक्साइड
- 3) Chromium oxide
क्रोमियम ऑक्साइड
- 4) Manganese oxide
मैंगनीज ऑक्साइड

Correct Answer: Chromium oxide
क्रोमियम ऑक्साइड

Candidate Answer: [NOT ANSWERED]

QID : 233 - Ellora Caves is in

एलोरा की गुफाएं _____ में है।

Options:

- 1) Karnataka
कर्नाटक
- 2) Madhya Pradesh
मध्यप्रदेश
- 3) Maharashtra
महाराष्ट्र
- 4) Rajasthan
राजस्थान

Correct Answer: Maharashtra
महाराष्ट्र

Candidate Answer: Maharashtra
महाराष्ट्र

QID : 234 - _____ festival is celebrated on a full-moon day.

_____ त्यौहार पूर्णिमा के दिन मनाया जाता है।

Options:

- 1) Dussehra
दशहरा
- 2) Holi
होली
- 3) Christmas
क्रिसमस
- 4) Rakhi
राखी

Correct Answer: Holi
होली

Candidate Answer: Holi
होली

QID : 235 - If demand curve for a fishing rod is $D = 37000 - 11P$ and supply curve is $S = 12000 + 9P$, find the equilibrium quantity?

यदि एक मछली पकड़ने वाली छड़ी के लिए मांग वक्र है $D = 37000 - 11P$ और आपूर्ति वक्र $S = 12000 + 9P$ है, तो संतुलन मात्रा ज्ञात करें।

Options:

- 1) 1250 units
1250 यूनिट
- 2) 23250 units
23250 यूनिट
- 3) 52350 units
52350 यूनिट
- 4) 2500 units
2500 यूनिट

Correct Answer: 23250 units
23250 यूनिट

Candidate Answer: 1250 units
1250 यूनिट

QID : 236 - Balance of Trade is the difference between

"व्यापार संतुलन" (बेलेस ऑफ़ ट्रेड) किन दोनों के बीच का अंतर है?

Options:

- 1) Country's Income and Expense
देश की आय और व्यय
- 2) Country's Exports and Imports
देश का निर्यात और आयात
- 3) Country's Tax Revenue and Expense
देश का कर राजस्व और खर्च
- 4) Country's capital inflow and outflow
देश की पूंजी प्रवाह और बहिर्वाह

Correct Answer: Country's Exports and Imports
देश का निर्यात और आयात

Candidate Answer: Country's Exports and Imports
देश का निर्यात और आयात

QID : 237 - Which of the following gases if present in the atmosphere can be detected by its odour?

निम्नलिखित में से कौन सी गैस यदि वातावरण में हो तो अपनी गंध के कारण पहचानी जाती है?

Options:

1) Ethane

इथेन

2) Sulphur dioxide

सल्फर डाय ऑक्साइड

3) Hydrogen

हाईड्रोजन

4) Carbon monoxide

कार्बन मोनोऑक्साइड

Correct Answer: Sulphur dioxide

सल्फर डाय ऑक्साइड

Candidate Answer: Ethane

इथेन

QID : 238 - The number of biogeographical zones in India are

भारत में जैव-भौगोलिक क्षेत्र की संख्या कितनी है?

Options:

1) 2

2) 10

3) 5

4) 6

Correct Answer: 10**Candidate Answer:** [NOT ANSWERED]**QID : 239** - _____ is an indigenous light combat aircraft of India?

_____ भारत का एक स्वदेशी हल्का लड़ाकू विमान है?

Options:

1) Vishal

विशाल

2) Garv

गर्व

3) Tejas

तेजस

4) Dhanush

धनुष

Correct Answer: Tejas

तेजस

Candidate Answer: Tejas

तेजस

QID : 240 - In which direction does the earth rotates around its axis?

पृथ्वी अपनी धुरी के चारों तरफ किस दिशा में घूमती है?

Options:

1) east to west

पूर्व से पश्चिम

2) west to east

पश्चिम से पूर्व

3) north to south

उत्तर से दक्षिण

4) south to east

दक्षिण से पूर्व

Correct Answer: west to east

पश्चिम से पूर्व

Candidate Answer: west to east

पश्चिम से पूर्व

QID : 241 - Which state in India receives the highest rainfall?

भारत के किस राज्य में सर्वाधिक वर्षा होती है?

Options:

1) Meghalaya

मेघालय

2) Rajasthan

राजस्थान

3) Uttarakhand

उत्तराखंड

4) Kerala

केरल

Correct Answer: Meghalaya

मेघालय

Candidate Answer: Meghalaya

मेघालय

QID : 242 - Tipu Sultan was also known as Tiger of _____.

टीपू सुल्तान को _____ का शेर भी कहा जाता था।

Options:

- 1) Mysore
मैसूर
- 2) Delhi
दिल्ली
- 3) Agra
आगरा
- 4) Gwalior
ग्वालियर

Correct Answer: Mysore

मैसूर

Candidate Answer: Mysore

मैसूर

QID : 243 - Sri Aurobindo was born in the year

श्री अरबिंदो का जन्म वर्ष _____ में हुआ था।

Options:

- 1) 1772
- 2) 1822
- 3) 1872
- 4) 1922

Correct Answer: 1872

Candidate Answer: [NOT ANSWERED]

QID : 244 - Highest Civilian Honour received by A. P. J. Abdul Kalam is

एपीजे अब्दुल कलाम द्वारा प्राप्त सर्वोच्च नागरिक सम्मान है

Options:

- 1) Padma Shri
पद्मश्री
- 2) Padma Bhushan
पद्म भूषण
- 3) Padma Vibhushan
पद्म विभूषण
- 4) Bharat Ratna
भारत रत्न

Correct Answer: Bharat Ratna

भारत रत्न

Candidate Answer: Bharat Ratna

भारत रत्न

QID : 245 - What will happen to the force between the two positive charges which are released after being held near each other?

दो धनात्मक आवेशों के बीच के बल का क्या होगा, वह तब मुक्त होते हैं जब उन्हें एक दूसरे के पास रखा जाता है?

Options:

- 1) Force will increase
बल बढ़ेगा
- 2) Force will decrease
बल घटेगा
- 3) Force will stay the same
बल वैसा ही रहेगा।
- 4) Force first increases to reach maximum before starting to decrease
बल घटना चालू होने से पूर्व पहले अधिकतम तक पहुँचने के लिये बढ़ेगा।

Correct Answer: Force will decrease

बल घटेगा

Candidate Answer: Force first increases to reach maximum before starting to decrease

बल घटना चालू होने से पूर्व पहले अधिकतम तक पहुँचने के लिये बढ़ेगा।

QID : 246 - Which device is used to measure earthquakes?

भूकंप को मापने के लिये किस उपकरण का उपयोग किया जाता है?

Options:

- 1) Endoscope
एंडोस्कोप
- 2) Thermometer
थर्मामीटर
- 3) Sonograph
सोनोग्राफ
- 4) Seismograph
सिस्मोग्राफ

Correct Answer: Seismograph

सिस्मोग्राफ

Candidate Answer: Seismograph
सिसमोग्राफ

QID : 247 - Which bill cannot originate in Rajya Sabha?

कौन से बिल को राज्यसभा में पारित नहीं किया जा सकता?

Options:

- 1) Constitutional Amendment Bill
संविधान संशोधन का बिल
- 2) Ordinary Bill
साधारण बिल
- 3) Fundamental Bill
बुनियादी बिल
- 4) Money Bill
पूँजी बिल

Correct Answer: Money Bill
पूँजी बिल

Candidate Answer: Money Bill
पूँजी बिल

QID : 248 - Who can initiate the process of removal of the President before the expiry of his term?

राष्ट्रपति का समयकाल पूर्ण होने से पूर्व उन्हें हटाने की प्रक्रिया का प्रारंभ कौन कर सकता है?

Options:

- 1) Lok Sabha
लोकसभा
- 2) Supreme court
सर्वोच्च न्यायालय
- 3) Common man
सामान्य नागरिक
- 4) Member of parliament
संसद सदस्य

Correct Answer: Lok Sabha
लोकसभा

Candidate Answer: Member of parliament
संसद सदस्य

QID : 249 - Kobe Bryant is associated with which sport?

कोबे ब्रायंट किस खेल के साथ जुड़े हुए हैं?

Options:

- 1) Lawn Tennis
लॉन टेनिस
- 2) Basketball
बास्केटबॉल
- 3) Formula One
फॉर्मूला वन
- 4) WWE
डब्ल्यूडब्ल्यूई

Correct Answer: Basketball
बास्केटबॉल

Candidate Answer: [NOT ANSWERED]

QID : 250 - Who wrote the Panchatantra?

पंचतंत्र को किसने लिखा था?

Options:

- 1) Vyasa
व्यास
- 2) Vishnu Sharma
विष्णु शर्मा
- 3) Valmiki
वाल्मीकि
- 4) Yajnavalkya
याज्ञवल्क्य

Correct Answer: Vishnu Sharma
विष्णु शर्मा

Candidate Answer: Vishnu Sharma
विष्णु शर्मा

QID : 251 - Daily ticket of a local train costs Rs 140 and Monthly Pass costs Rs 3276. If Mohan buys the Monthly Pass and travels for 30 days in a month then what amount does he save?

लोकल ट्रेन के दैनिक टिकट का मूल्य 140 रु है और मासिक पास का मूल्य 3276 रु है। यदि मोहन मासिक पास खरीदता है और एक महीने में 30 दिन यात्रा करता है, तो उसकी कितनी बचत होगी?

Options:

- 1) 18 percent
18 प्रतिशत
- 2) 16 percent
16 प्रतिशत
- 3) 15 percent
15 प्रतिशत
- 4) 22 percent
22 प्रतिशत

Correct Answer: 22 percent
22 प्रतिशत

Candidate Answer: [NOT ANSWERED]

QID : 252 - Segment AB is parallel to segment CD. AD intersects BC in E. If lengths of AE, BC and ED are 10 cm, 15 cm and 15 cm, what is the length of EC?

खंड AB और खंड CD समानांतर है। AD, BC को E बिंदु पर काटती है। यदि AE, BC और ED की लंबाई क्रमशः 10 से.मी., 15 से.मी. और 15 से.मी. हैं, तो EC की लंबाई क्या है?

Options:

- 1) 10 cm
10 से.मी.
- 2) 6 cm
6 से.मी.
- 3) 5 cm
5 से.मी.
- 4) 9 cm
9 से.मी.

Correct Answer: 9 cm
9 से.मी.

Candidate Answer: 6 cm
6 से.मी.

QID : 253 - A bank offers 5% compound interest per half year. A customer deposits Rs 8000 each on 1st January and 1st July of a year. At the end of the year, the amount he would have gained by way of interest is

एक बैंक अर्द्ध वार्षिक रूप से 5% चक्रवृद्धि ब्याज की पेशकश करता है। एक ग्राहक एक वर्ष में 1 जनवरी और 1 जुलाई को 8000 रु जमा करता है। वर्ष के अंत में ब्याज के माध्यम से उसे कितनी राशि का लाभ होगा?

Options:

- 1) Rs 2440
2440 रु
- 2) Rs 610
610 रु
- 3) Rs 1220
1220 रु
- 4) Rs 305
305 रु

Correct Answer: Rs 1220
1220 रु

Candidate Answer: [NOT ANSWERED]

QID : 254 - If $16qxy = (2x + y)^2 - (2x - y)^2$, then what is the value of q?

यदि $16qxy = (2x + y)^2 - (2x - y)^2$ है तो q का मान क्या होगा?

Options:

- 1) 0.5
- 2) 0.25
- 3) 4
- 4) 2

Correct Answer: 0.5

Candidate Answer: 0.5

QID : 255 - The greatest four digit number that is divisible by both 15 and 35 is

चार अंकों की महत्तम संख्या जो 15 और 35 दोनों से विभाज्य हो क्या है?

Options:

- 1) 9970
- 2) 9965
- 3) 9975
- 4) 9980

Correct Answer: 9975

Candidate Answer: [NOT ANSWERED]

QID : 256 - Which of the following points lies on the line $5x + 4y = 2$?

निम्नलिखित बिंदुओं में से कौन रेखा $5x + 4y = 2$ पर स्थित है?

Options:

- 1) (2,3)
- 2) (-2,-3)
- 3) (-2,3)
- 4) (2,-3)

Correct Answer: (-2,3)

Candidate Answer: (-2,3)

QID : 257 - The total surface area of a hemisphere is 1848 sq cm, what is its radius? (Take $\pi = 22/7$)

एक अर्द्धगोल की कुल सतह का क्षेत्रफल 1848 वर्ग से.मी. है, तो इसकी त्रिज्या क्या होगी? ($\pi = 22/7$ लीजिये)

Options:

- 1) 28 cms
28 से.मी.
- 2) 7 cms
7 से.मी.
- 3) 21 cms
21 से.मी.
- 4) 14 cms
14 से.मी.

Correct Answer: 14 cms

14 से.मी.

Candidate Answer: [NOT ANSWERED]

QID : 258 - Points P and Q lies on side AB and AC of triangle ABC respectively such that segment PQ is parallel to side BC. If the ratio of areas of triangle APQ and triangle ABC is 9:16, then what is the ratio of AP:PB?

बिंदु P और Q त्रिभुज ABC के क्रमशः भुजा AB और भुजा AC पर इस प्रकार से स्थित हैं कि खंड PQ भुजा BC के समानांतर है। यदि त्रिभुज APQ और त्रिभुज ABC के क्षेत्रफलों का अनुपात 9 : 16 है तो AP:PB का अनुपात क्या होगा?

Options:

- 1) 3:4
- 2) 9:7
- 3) 9:16
- 4) 3:1

Correct Answer: 3:1

Candidate Answer: 3:4

QID : 259 - Which of the following equations has the sum of its roots as 7?

निम्नलिखित समीकरणों में से किसके मूल का योग 7 है?

Options:

- 1) $x^2 - 7x + 14 = 0$
- 2) $x^2 - 7x + 10 = 0$
- 3) $x^2 + 5x + 6 = 0$
- 4) $x^2 + 5x - 6 = 0$

Correct Answer: $x^2 - 7x + 10 = 0$

Candidate Answer: $x^2 - 7x + 10 = 0$

QID : 260 - $(\operatorname{cosec}A - \sin A)(\sec A - \cos A)(\tan A + \cot A)$ is equals to

$(\operatorname{cosec}A - \sin A)(\sec A - \cos A)(\tan A + \cot A)$ किसके बराबर है?

Options:

- 1) 2
- 2) 0
- 3) 1
- 4) 1/2

Correct Answer: 1

Candidate Answer: [NOT ANSWERED]

QID : 261 - x and y are two numbers such that their mean proportion is 6 and third proportion is 48. What is the value of x and y?

x और y ऐसी दो संख्याएँ हैं जिनका माध्य अनुपात 6 है और तृतीय अनुपात 48 है। x और y का मान क्या है?

Options:

- 1) 3 and 6
3 और 6
- 2) 6 and 12
6 और 12
- 3) 6 and 6
6 और 6
- 4) 3 and 12
3 और 12

Correct Answer: 3 and 12

3 और 12

Candidate Answer: [NOT ANSWERED]

QID : 262 - The mean of marks secured by 55 students in division-A of class X is 55, 45 students of division-B is 51 and that of 40 students of division-C is 49. What is the mean of marks of the students of three divisions of Class X?

दसवीं कक्षा के डिवीजन-A में 55 छात्रों द्वारा प्राप्त किये गये अंकों का औसत 55 है, डिवीजन-B के 45 छात्रों के अंकों का औसत 51 है और डिवीजन-C के 40 छात्रों के अंकों का औसत 49 है। दसवीं कक्षा के तीनों डिवीजन के छात्रों के अंकों का औसत क्या है?

Options:

- 1) 51.3
- 2) 50.6
- 3) 52
- 4) 53.4

Correct Answer: 52**Candidate Answer:** [NOT ANSWERED]**QID : 263** - What is the value of $\cos^2(A/2)$? $\cos^2(A/2)$ का मान क्या है?**Options:**

- 1) $(1 - \cos A)/2$
- 2) $(1 + \cos A)/2$
- 3) $(1 + \sin A)/2$
- 4) $(1 - \sin A)/2$

Correct Answer: $(1 + \cos A)/2$ **Candidate Answer:** [NOT ANSWERED]**QID : 264** - One diagonal of a rhombus is half the other. If the length of the side of the rhombus is 10 cm, what is the area of the rhombus?

एक सम चतुर्भुज का एक विकर्ण दूसरे का आधा है। यदि सम चतुर्भुज के भुजा की लंबाई 10 से.मी. है, तो उस सम चतुर्भुज का क्षेत्रफल क्या होगा?

Options:

- 1) $75\sqrt{3}$ sq cm
75 $\sqrt{3}$ वर्ग से.मी.
- 2) $25\sqrt{3}$ sq cm
25 $\sqrt{3}$ वर्ग से.मी.
- 3) 80 sq cm
80 वर्ग से.मी.
- 4) 160 sq cm
160 वर्ग से.मी.

Correct Answer: 80 sq cm

80 वर्ग से.मी.

Candidate Answer: [NOT ANSWERED]**QID : 265** - P and Q can finish a work in 24 and 12 days respectively. In how many days can they complete 50% of the work if they work together?

P और Q क्रमशः 24 और 12 दिनों में एक कार्य पूरा कर सकते हैं। यदि वे एक साथ काम करें तो कितने दिनों में वे कार्य का 50% काम पूरा कर सकते हैं?

Options:

- 1) 8 days
8 दिन
- 2) 2 days
2 दिन
- 3) 4 days
4 दिन
- 4) 16 days
16 दिन

Correct Answer: 4 days

4 दिन

Candidate Answer: 4 days

4 दिन

QID : 266 - A rice trader buys 16 quintals of rice for Rs 1,280. 18% rice is lost in transportation. At what rate should he sell to earn 23% profit?

एक चावल व्यापारी 1,280 रुपए में 16 क्विंटल चावल खरीदता है। 18% चावल परिवहन में खराब/गुम हो जाता है। उसे 23% लाभ प्राप्त करने के लिए कितनी दर पर चावल बेचना चाहिए?

Options:

- 1) Rs 53.33 per quintal
53.33 प्रति क्विंटल रु
- 2) Rs 98.4 per quintal
98.4 प्रति क्विंटल रु
- 3) Rs 122.5 per quintal
122.5 प्रति क्विंटल रु
- 4) Rs 120 per quintal
120 प्रति क्विंटल रु

Correct Answer: Rs 120 per quintal

120 प्रति क्विंटल रु

Candidate Answer: [NOT ANSWERED]**QID : 267** - To travel 780 km, an Express train takes 8 hours more than Rajdhani. If however, the speed of the Express train is doubled, it takes 6 hours less than Rajdhani. The speed (in km/hr) of Rajdhani is

780 किमी की यात्रा करने के लिए, एक एक्सप्रेस ट्रेन राजधानी से 8 घंटे अधिक लेती है। यदि एक्सप्रेस ट्रेन की गति दुगुनी कर दी जाती है, तो वह राजधानी की तुलना में 6 घंटे कम समय लेती है। राजधानी की गति (कि.मी./घंटा में) क्या है?

Options:

- 1) 39 km/hr
39 किमी / घंटा
- 2) 55.7 km/hr
55.7 किमी / घंटा
- 3) 22.3 km/hr
22.3 किमी / घंटा
- 4) 72.4 km/hr
72.4 किमी / घंटा

Correct Answer: 39 km/hr
39 किमी / घंटा

Candidate Answer: [NOT ANSWERED]

QID : 268 - $\cot^{-1} \frac{11n}{6}$ is equals to

$\cot^{-1} \frac{11n}{6}$ किसके बराबर है?

Options:

- 1) $-\sqrt{3}$
- 2) $1/\sqrt{3}$
- 3) $-1/\sqrt{3}$
- 4) $\sqrt{3}$

Correct Answer: $\sqrt{3}$

Candidate Answer: $-\sqrt{3}$

QID : 269 - If $5x + 2 > 3x + 1$ and $4(x - 4) - 2 \leq 3x - 1$, then x can take which of the following values?

यदि $5x + 2 > 3x + 1$ और $4(x - 4) - 2 \leq 3x - 1$, फिर x का निम्न मानों में से क्या मान होगा?

Options:

- 1) 16
- 2) 18
- 3) -6
- 4) -16

Correct Answer: 16

Candidate Answer: [NOT ANSWERED]

QID : 270 - The value of x for which the expressions $5x + 3$ and $7x - 3$ become equal is

x का मान क्या है, जिसके लिए समीकरण $5x + 3$ और $7x - 3$ बराबर होंगे?

Options:

- 1) 3
- 2) -1
- 3) -4
- 4) 2

Correct Answer: 3

Candidate Answer: 3

QID : 271 - A student multiplied a number by $5/8$ instead of $8/5$. What is the percentage error in the calculation?

एक छात्र ने एक संख्या का गुणा $8/5$ के बजाय $5/8$ से कर दिया। इस गणना में प्रतिशत त्रुटि कितनी होगी?

Options:

- 1) 60.94 percent
60.94 प्रतिशत
- 2) 156 percent
156 प्रतिशत
- 3) 30.47 percent
30.47 प्रतिशत
- 4) 78 percent
78 प्रतिशत

Correct Answer: 60.94 percent

60.94 प्रतिशत

Candidate Answer: [NOT ANSWERED]

GovtJobsAlert.In

QID : 272 -

Refer the below data table and answer the following Question.

नीचे दिये गए डेटा तालिका के आधार पर निम्नलिखित प्रश्न का उत्तर दें।

	Quantity of stock स्टॉक की मात्रा	Average Cost (Rs) औसत लागत (रूपए)
Mobile Phones / मोबाइल फोन	59	15000
Cameras / कैमरा	72	16000
TVs / टीवी	77	36000
Refrigerators / रेफ्रिजरेटर	100	28000
ACs / एसी	98	23000

What is the value of the total stock (in lakh rupees)?

कुल स्टॉक का मूल्य (लाख रूपए में) कितना है?

Options:

1) 986.3

2) 118

3) 98.63

4) 406

Correct Answer: 98.63**Candidate Answer:** 98.63**QID : 273 -**

Refer the below data table and answer the following Question.

नीचे दिये गए डेटा तालिका के आधार पर निम्नलिखित प्रश्न का उत्तर दें।

Year वर्ष	Ratio Import/Export अनुपात: आयात/निर्यात
2011	1.1
2012	1.1
2013	0.7
2014	0.7
2015	0.7

If the imports in 2012 was Rs. 900 crores and the total exports in the years 2012 and 2013 together was Rs. 2800 crores, then the imports in 2013 was?

यदि 2012 में आयात 900 करोड़ रूपए था और वर्ष 2012 और 2013 में एक साथ कुल निर्यात 2800 करोड़ था, तो 2013 में आयात कितना था?

Options:

1) 1387

2) 1982

3) 818

4) 2831

Correct Answer: 1387**Candidate Answer:** [NOT ANSWERED]

QID : 274 -

Refer the below data table and answer the following Question.

नीचे दिये गए डेटा तालिका के आधार पर निम्नलिखित प्रश्न का उत्तर दें।

Measured on Birthday जन्मदिन पर नापा गया	Height of the child (in cms) बच्चे की ऊंचाई (सेंटीमीटर में)
4	100
5	105
6	115
7	120
8	125
9	130
10	135
11	145
12	150
13	155
14	160
15	170
16	180

What was the increase in the height of the child from the 9th Birthday to the 15th Birthday?

9वें जन्मदिन से लेकर 15वें जन्मदिन तक बच्चे के ऊंचाई में कितनी वृद्धि हुई?

Options:

- 1) 45 cms
45 सेंटीमीटर
- 2) 40 cms
40 सेंटीमीटर
- 3) 35 cms
35 सेंटीमीटर
- 4) 50 cms
50 सेंटीमीटर

Correct Answer: 40 cms

40 सेंटीमीटर

Candidate Answer: 50 cms

50 सेंटीमीटर

QID : 275 -

Refer the below data table and answer the following Question.

नीचे दिये गए डेटा तालिका के आधार पर निम्नलिखित प्रश्न का उत्तर दें।

Deep Sleep / गहरी नींद में	20
Dreaming / सपना देखते हुए	20
Light sleep / हलकी नींद में	5
Extremely light sleep / बहुत हलकी नींद में	15
Awake / जागते हुए	40

Between 10pm to 6am, a fitness band records the following data. How long was the user in Deep Sleep or in Extremely light sleep ?

रात के 10 बजे से लेकर सुबह 6 बजे तक एक फिटनेस बैंड निम्न डेटा रिकॉर्ड करता है। उसका उपयोगकर्ता कितने समय तक गहरी नींद में या बहुत हलकी नींद में था?

Options:

- 1) 2.3 hours
2.3 घंटे
- 2) 2.8 hours
2.8 घंटे
- 3) 1.3 hours
1.3 घंटे
- 4) 3.3 hours
3.3 घंटे

Correct Answer: 2.8 hours

2.8 घंटे

Candidate Answer: [NOT ANSWERED]

QID : 276 - Select the word with the correct spelling.

Options:

- 1) lassoing
- 2) psychik
- 3) thacher
- 4) squeezer

Correct Answer: lassoing

Candidate Answer: lassoing

QID : 277 - In the following question, the sentence given with blank to be filled in with an appropriate word. Select the correct alternative out of the four and indicate it by selecting the appropriate option.

Rational thinkers are intellectually _____ than those who accept faith without questioning the age old practices.

Options:

- 1) cultured
- 2) sophisticated
- 3) superior
- 4) modern

Correct Answer: superior

Candidate Answer: cultured

QID : 278 - Select the synonym of

ancient

Options:

- 1) topical
- 2) extant
- 3) archaic
- 4) fad

Correct Answer: archaic

Candidate Answer: archaic

QID : 279 - Choose the antonym of

analogue

Options:

- 1) correlate
- 2) cognate
- 3) dialogue
- 4) difference

Correct Answer: difference

Candidate Answer: correlate

QID : 280 - In the following question, out of the four alternatives, select the alternative which best expresses the meaning of the idiom/phrase.

A hot potato

Options:

- 1) A war like situation which could have been easily avoided
- 2) A common eatery but favoured by celebrities
- 3) A controversial situation which is awkward to deal with
- 4) A celebrity who keeps getting into some or the other controversy

Correct Answer: A controversial situation which is awkward to deal with

Candidate Answer: A celebrity who keeps getting into some or the other controversy

QID : 281 - In the following question, some part of the sentence may have errors. Find out which part of the sentence has an error and select the appropriate option. If a sentence is free from error, select 'No Error'.

The shifting task is almost done,(A)/only the furnitures(B)/have to be delivered.(C)/No error(D)

Options:

- 1) A
- 2) B
- 3) C
- 4) D

Correct Answer: B

Candidate Answer: C

QID : 282 - In the following question, out of the four alternatives, select the alternative which is the best substitute of the phrase.

A spot or a stain caused by a discolouring substance

Options:

- 1) Hue
- 2) Blot
- 3) Tint
- 4) Dye

Correct Answer: Blot

Candidate Answer: Blot

QID : 283 - In the following question, a sentence has been given in Direct/Indirect speech. Out of the four alternatives suggested, select the one which best express the same sentence in Indirect/Direct speech.

He said, "I bought an iPhone 6 yesterday."

Options:

- 1) He said that he had bought an iPhone 6 the previous day.
- 2) He said he bought an iPhone 6 the previous day.
- 3) He said that he has bought an iPhone 6 yesterday.
- 4) He exclaimed, an iPhone 6 has been bought by him yesterday.

Correct Answer: He said that he had bought an iPhone 6 the previous day.

Candidate Answer: He said he bought an iPhone 6 the previous day.

QID : 284 - Select the antonym of

amusement

Options:

- 1) mischief
- 2) naughty
- 3) melancholy
- 4) hilarity

Correct Answer: melancholy

Candidate Answer: hilarity

QID : 285 - Rearrange the parts of the sentence in correct order.

This alone

P-should alert us to what

Q-is actually about

R-the demand for a Uniform Civil Code

Options:

- 1) PRQ
- 2) PQR
- 3) QPR
- 4) RPQ

Correct Answer: PRQ

Candidate Answer: PRQ

QID : 286 - Select the synonym of

splayed

Options:

- 1) nimble
- 2) jade
- 3) frayed
- 4) spread

Correct Answer: spread

Candidate Answer: [NOT ANSWERED]

QID : 287 - Select the word with the correct spelling.

Options:

- 1) humable
- 2) customer
- 3) breches
- 4) boufant

Correct Answer: customer

Candidate Answer: customer

QID : 288 - In the following question, some part of the sentence may have errors. Find out which part of the sentence has an error and select the appropriate option. If a sentence is free from error, select 'No Error'.

With little creativity and hard work(A)/the project could have been (B)/successfully completed.(C)/No error

Options:

- 1) A
- 2) B
- 3) C
- 4) D

Correct Answer: A

Candidate Answer: D

QID : 289 - Improve the bracketed part of the sentence.

Hardly had she finished her dinner (**then**) the doorbell rang.

Options:

- 1) than
- 2) when
- 3) while
- 4) no improvement

Correct Answer: when

Candidate Answer: than

QID : 290 - In the following question, out of the four alternatives, select the alternative which best expresses the meaning of the idiom/phrase.

New kid on the block

Options:

- 1) New rules which are bound to fail
- 2) A junior
- 3) A new social trend
- 4) A newcomer

Correct Answer: A newcomer

Candidate Answer: A newcomer

QID : 291 -

Rearrange the parts of the sentence in correct order.

Ironically, in spite of a decline in poverty,

P-the proportion of

Q-the population receiving welfare

R-benefits has risen sharply

Options:

- 1) QRP
- 2) PQR
- 3) RPQ
- 4) QPR

Correct Answer: PQR

Candidate Answer: PQR

QID : 292 - Improve the bracketed part of the sentence.

In the housing society where I live there is a nice house **(to let out)**.

Options:

- 1) to let
- 2) for letting
- 3) to be let out
- 4) no improvement

Correct Answer: to let

Candidate Answer: to let

QID : 293 - In the following question, out of the four alternatives, select the alternative which is the best substitute of the phrase.

A person who applies for a job or is nominated for election

Options:

- 1) Candidate
- 2) Elect
- 3) Volunteer
- 4) Nominator

Correct Answer: Candidate

Candidate Answer: Candidate

QID : 294 - In the following question, a sentence has been given in Active/Passive voice. Out of four alternatives suggested, select the one which best expresses the same sentence in Passive/Active voice.

Mother filled dark filtered coffee in the cup.

Options:

- 1) The cup was filled with dark filtered coffee by mother.
- 2) Mother filled in the cup coffee which was dark and filtered.
- 3) The cup was being filled by mother with dark filtered coffee.
- 4) The filtered coffee which was dark was filled into the cup by mother.

Correct Answer: The cup was filled with dark filtered coffee by mother.

Candidate Answer: The cup was filled with dark filtered coffee by mother.

QID : 295 - In the following question, the sentence given with blank to be filled in with an appropriate word. Select the correct alternative out of the four and indicate it by selecting the appropriate option.

Politicians requested both the warring communities to _____ restraint.

Options:

- 1) depict
- 2) enforce
- 3) show
- 4) exercise

Correct Answer: exercise

Candidate Answer: exercise

QID : 296 - In the following passage some of the words have been left out. Read the passage carefully and select the correct answer for the given blank out of the four alternatives.

Sometimes the grand _____ of the Left and the Right do not seem to have any relationship with the lived experiences of ordinary Indians. For the past two decades, the Left has tried to expand social welfare programmes _____ the poor in the country by highlighting the growing _____ between the rich and the poor. The Right, on the other hand, points to the growing _____ of politically driven welfare policies and emphasises the need for economic growth to _____ poverty and improve the lives of the poor.

Sometimes the grand _____ of the Left and the Right

Options:

- 1) histories
- 2) plots
- 3) versions
- 4) narratives

Correct Answer: narratives

Candidate Answer: histories

QID : 297 - In the following passage some of the words have been left out. Read the passage carefully and select the correct answer for the given blank out of the four alternatives.

Sometimes the grand _____ of the Left and the Right do not seem to have any relationship with the lived experiences of ordinary Indians. For the past two decades, the Left has tried to expand social welfare programmes _____ the poor in the country by highlighting the growing _____ between the rich and the poor. The Right, on the other hand, points to the growing _____ of politically driven welfare policies and emphasises the need for economic growth to _____ poverty and improve the lives of the poor.

Left has tried to expand social welfare programmes _____ the poor

Options:

- 1) for
- 2) which
- 3) that
- 4) of

Correct Answer: for

Candidate Answer: for

QID : 298 - In the following passage some of the words have been left out. Read the passage carefully and select the correct answer for the given blank out of the four alternatives.

Sometimes the grand _____ of the Left and the Right do not seem to have any relationship with the lived experiences of ordinary Indians. For the past two decades, the Left has tried to expand social welfare programmes _____ the poor in the country by highlighting the growing _____ between the rich and the poor. The Right, on the other hand, points to the growing _____ of politically driven welfare policies and emphasises the need for economic growth to _____ poverty and improve the lives of the poor.

the growing _____ between the rich and the poor.

Options:

- 1) dissimilarities
- 2) discrepancies
- 3) disparities
- 4) disillusion

Correct Answer: disparities

Candidate Answer: disparities

QID : 299 - In the following passage some of the words have been left out. Read the passage carefully and select the correct answer for the given blank out of the four alternatives.

Sometimes the grand _____ of the Left and the Right do not seem to have any relationship with the lived experiences of ordinary Indians. For the past two decades, the Left has tried to expand social welfare programmes _____ the poor in the country by highlighting the growing _____ between the rich and the poor. The Right, on the other hand, points to the growing _____ of politically driven welfare policies and emphasises the need for economic growth to _____ poverty and improve the lives of the poor.

points to the growing _____ of politically driven welfare policies

Options:

- 1) issue
- 2) matter
- 3) pain
- 4) burden

Correct Answer: burden

Candidate Answer: burden

QID : 300 - In the following passage some of the words have been left out. Read the passage carefully and select the correct answer for the given blank out of the four alternatives.

Sometimes the grand _____ of the Left and the Right do not seem to have any relationship with the lived experiences of ordinary Indians. For the past two decades, the Left has tried to expand social welfare programmes _____ the poor in the country by highlighting the growing _____ between the rich and the poor. The Right, on the other hand, points to the growing _____ of politically driven welfare policies and emphasises the need for economic growth to _____ poverty and improve the lives of the poor.

need for economic growth to _____ poverty and improve the lives of the poor.

Options:

- 1) agitate
- 2) alleviate
- 3) aggravate
- 4) depress

Correct Answer: alleviate

Candidate Answer: alleviate

GovtJobsAlert.In